

Suivi des effets non intentionnels des pratiques culturales sur la biodiversité

Réseau Biovigilance en Midi-Pyrénées

Barbara CICHOSZ
Chambre Régionale d'Agriculture Midi-Pyrénées



**aGRICULTURES
& TERRITOIRES**
CHAMBRE D'AGRICULTURE
MIDI-PYRÉNÉES

Avertissement

Ces diapositives sont le support d'une intervention orale dans le cadre d'une journée technique. Elles comportent le plan de l'intervention et des illustrations support du discours.

Utilisées seules, elles ne donnent qu'une information partielle et peuvent conduire à des interprétations erronées.



Nous vous renvoyons au document « Biodiversité et Agriculture en Midi-Pyrénées – Panorama des actions de recherche et développement. Quelles perspectives pour le conseil aux agriculteurs ? » fournissant des éléments plus complets.

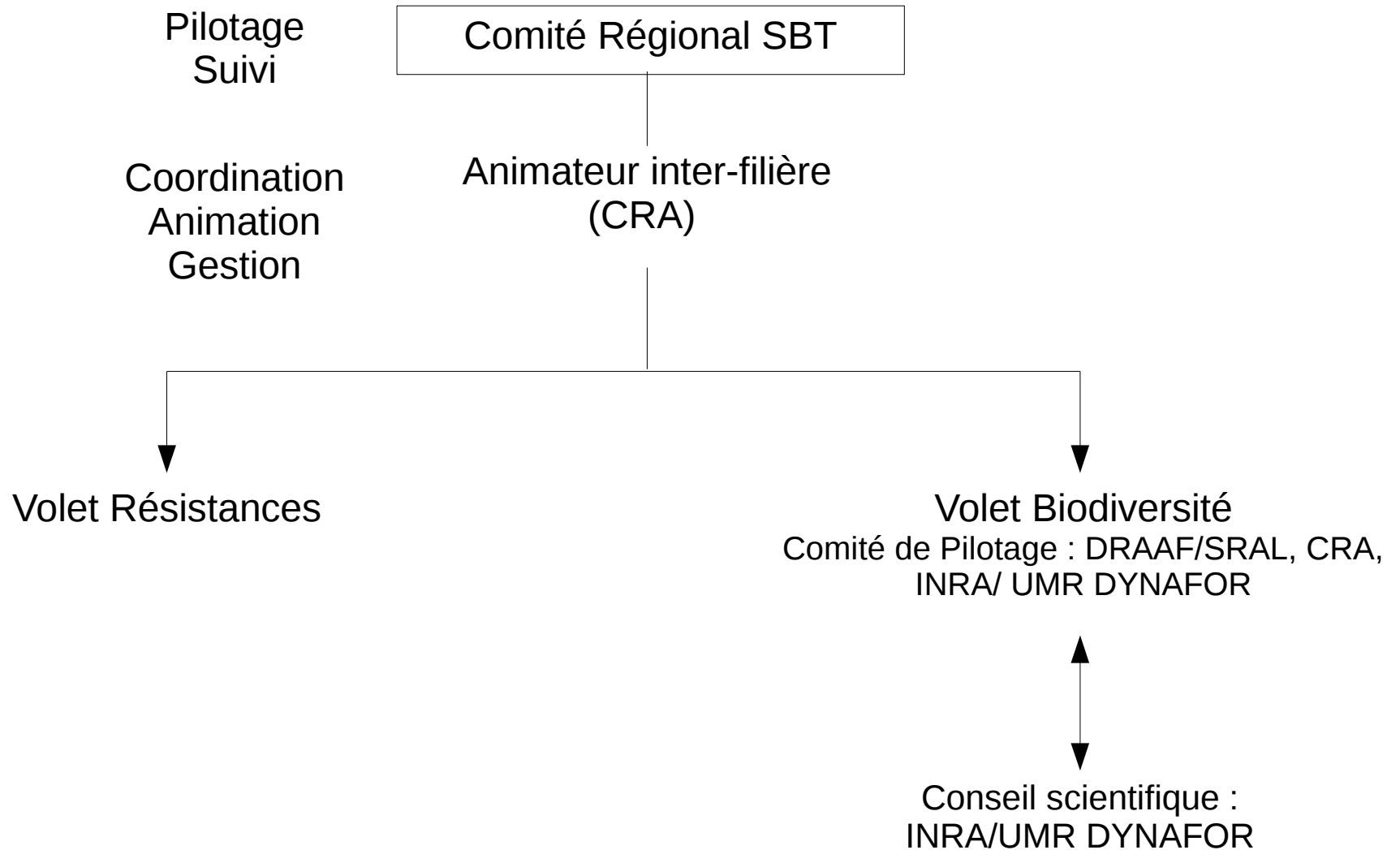
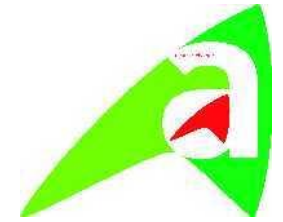


Journée régionale
Biodiversité
15 octobre 2015

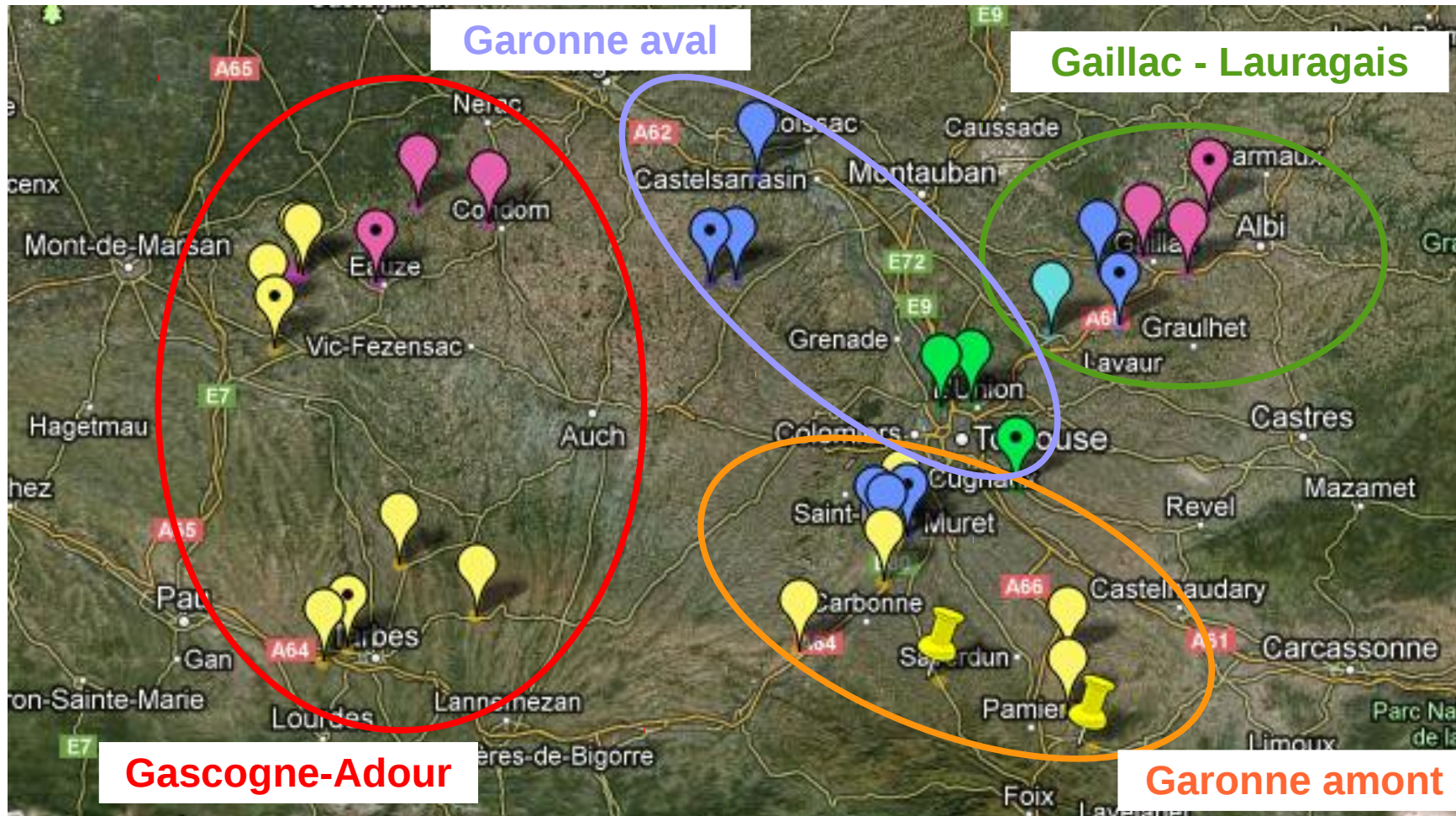
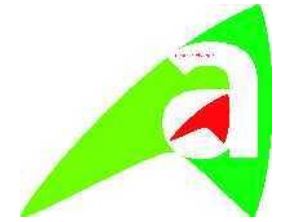


La mise en place des réseaux d'observation ENI en Midi-Pyrénées

Gouvernance du dispositif ENI en Midi-Pyrénées



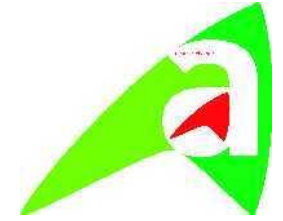
Le réseau ENI Biodiversité en Midi-Pyrénées



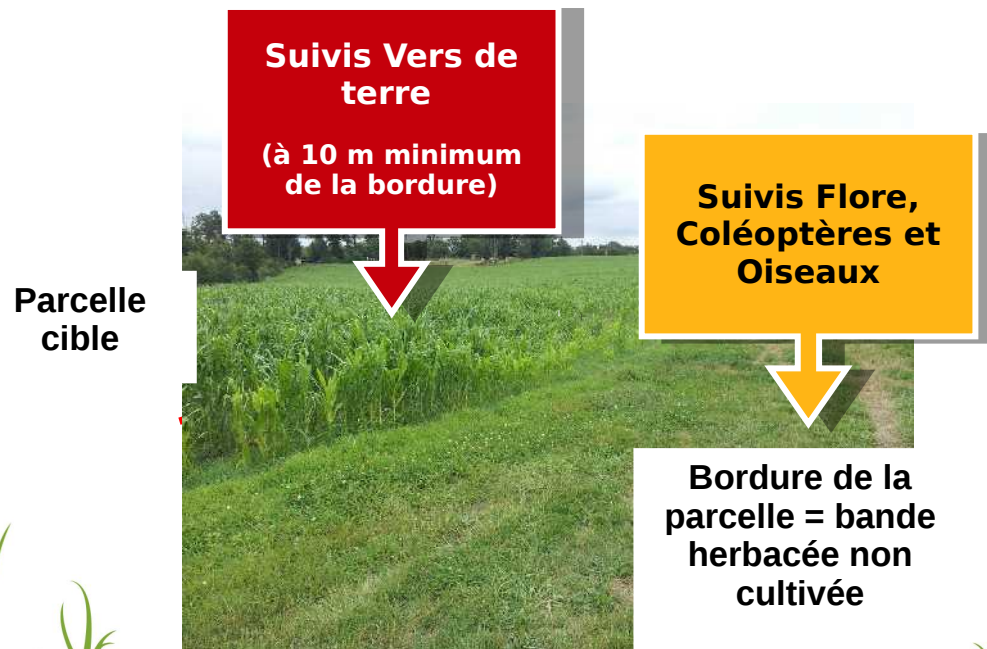
33 pour la région Midi-Pyrénées, dont 8 en AB et 19 DEPHY

■ Maïs (15)
 ■ Blé (9)
 ■ Vigne (6)
 ■ Salade (3)
 dont parcelles en AB (8)

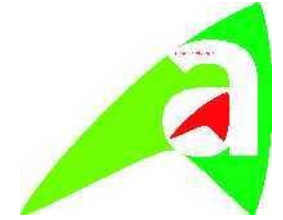
La cartographie du réseau



- Une réponse à des contraintes fortes par rapport aux éléments du paysage (bois, routes, habitations ...)
- Un premier repérage des différents points d'observation (transects oiseaux, bandes enherbées)
- Un outil indispensable pour les observateurs au terrain





Le réseau ENI Biodiversité en Midi-Pyrénées



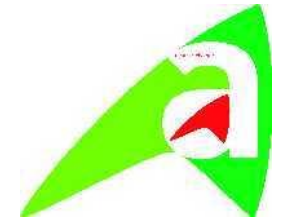
QUI ?

- Les observateurs ont été retenus
 - Pour leurs compétences (*profil naturaliste*)
 - Pour leur maîtrise des protocoles d'observations

Oiseaux	Jean Bugnicourt (CA 32) Philippe Caniot (<i>naturaliste indpt</i>)	
Flore/Coléoptères	Emmanuel Campagne (CA 81) Claire Lemouzy (ADASEA 32) Philippe Caniot (<i>naturaliste indpt</i>)	
Vers de terre	Guillaume Simon et Christian Lassort (FREDON) Claire Hermet et Sylvie Chenu (CA 81) Philippe Caniot et Rémi Rudelle (INRA)	

Les premières données à explorer

Le réseau ENI Biodiversité en Midi-Pyrénées



FLORE DE BORD
DE CHAMPS



QUOI ?

Les indicateurs de
biodiversité



COLEOPTERES
DES BORDS DE
CHAMPS

VERS DE TERRE
DES CHAMPS
CULTIVES



Choix de 4
groupes d'espèces



OISEAUX
COMMUNS DES
ZONES AGRI

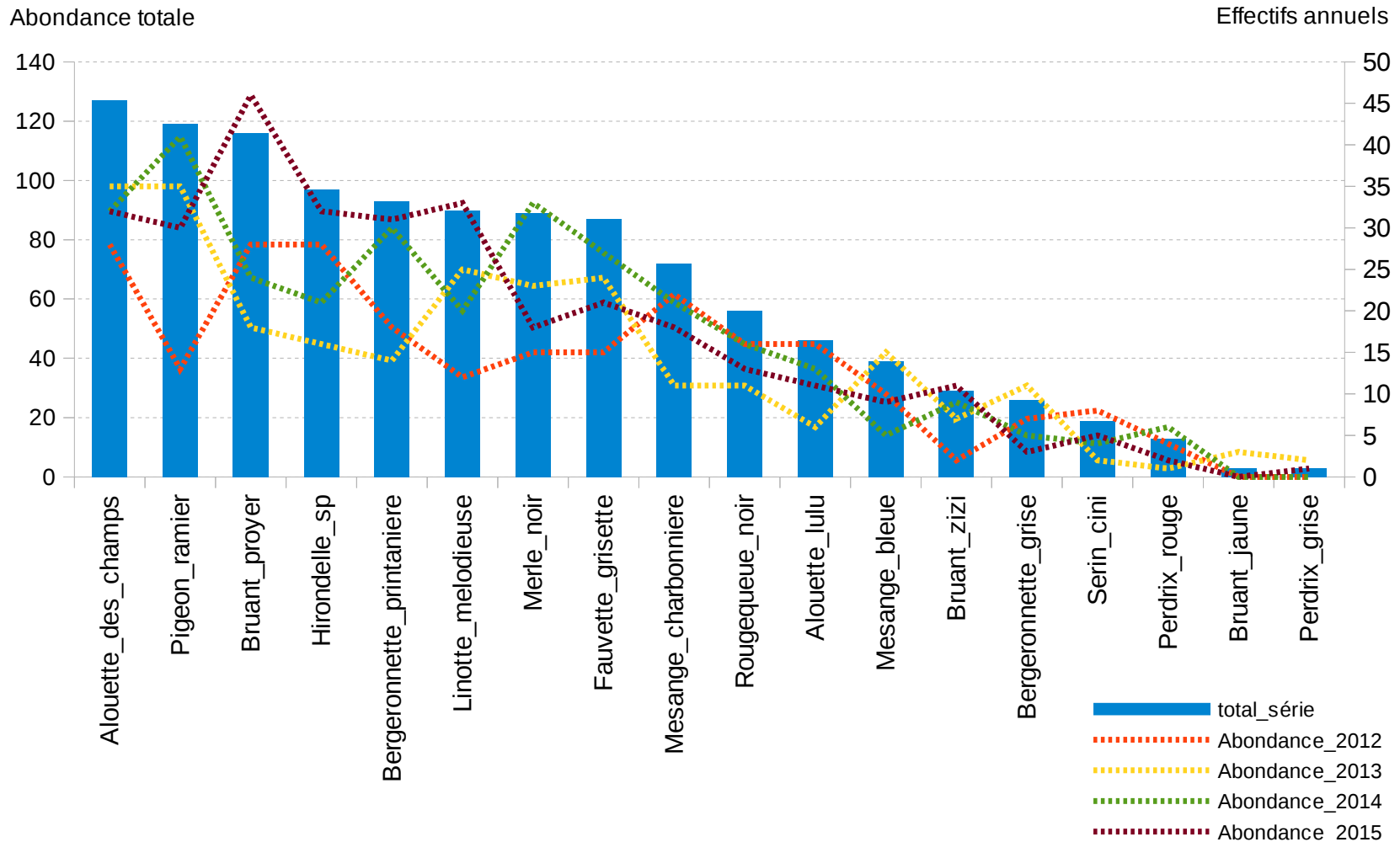


Premiers résultats ornithologiques

Une belle diversité à explorer



Evolution des espèces focales d'oiseaux sur les parcelles ENI en Midi-Pyrénées



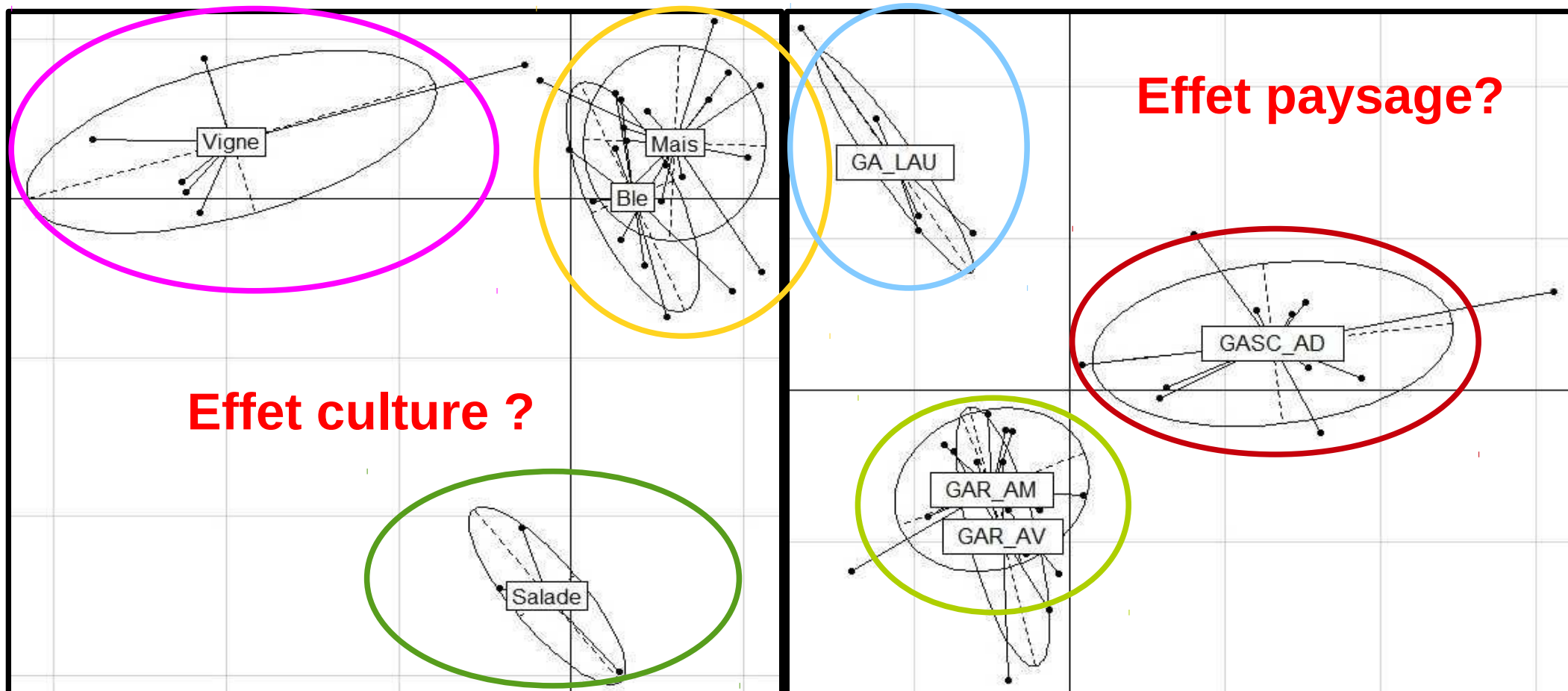


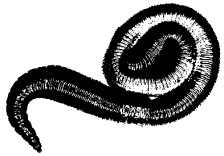
Premiers résultats ornithologiques

In lien avec la culture cible et la zone géographique ?

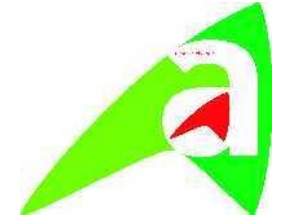
- Des communautés différentes autour des parcelles de vigne et de salade : un effet paysage ?
- Des différences entre l'est et l'ouest Toulousain : un effet paysage ?

Données 2013

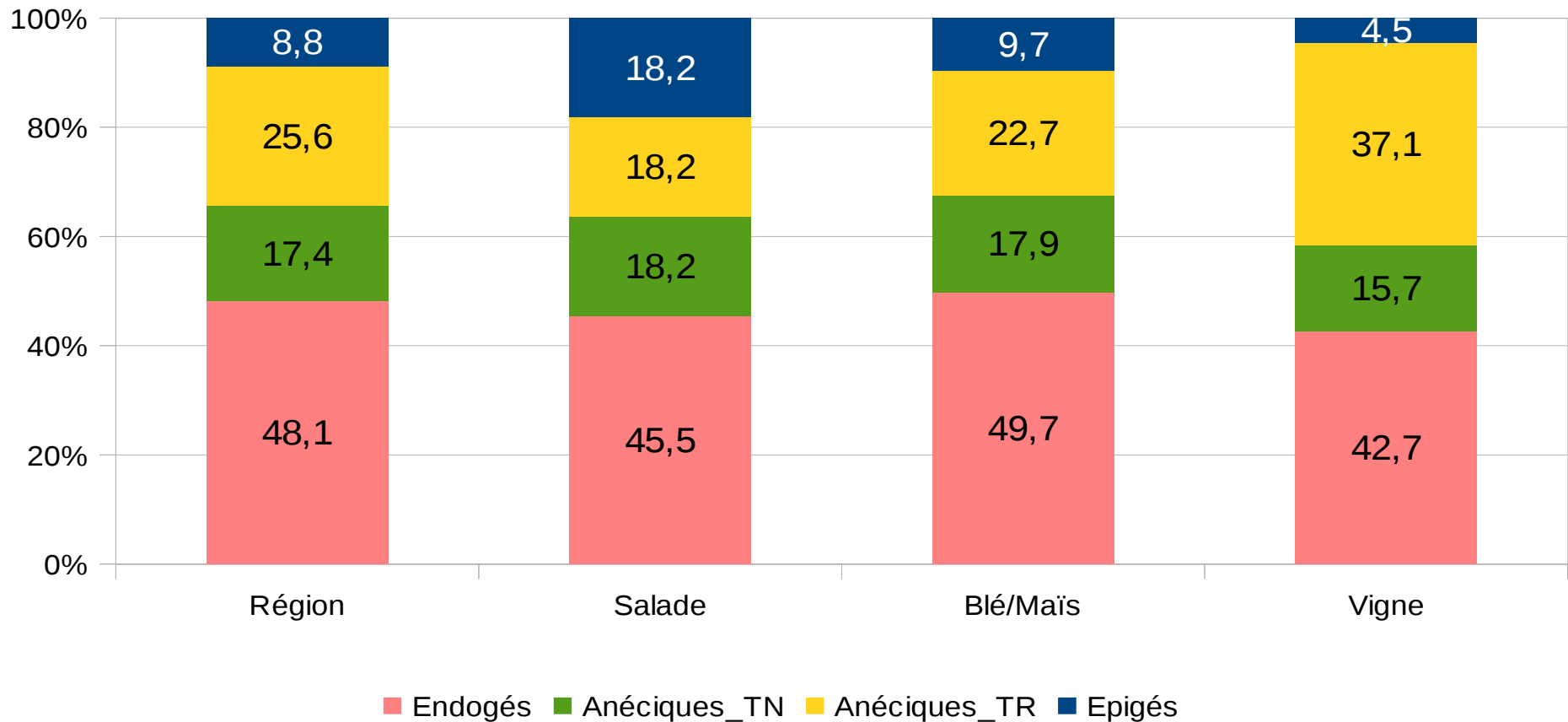




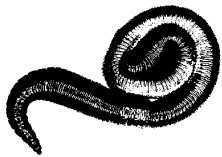
Premiers résultats sur les vers de terre



Structure moyenne de la communauté lombricienne selon le type de cultures



Données ENI 2013



Premiers résultats sur les vers de terre

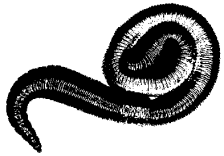


Midi Pyrénées 2013

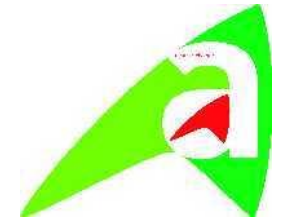
		Maraichage			Grandes Cultures (18)																		Vignes (14)						Numéro Parcelle							
		GAR_AV (9)			GAR_AM (10)										GA_LAU (8)			GASC_AD (10)			GA_LAU (6)			GASC_AD (13)												
		20	21	22	17	18	19	7	8	9	10	11	12	13	14	15	16	1	2	3	23	24	25	26	27	28	29	30	4	5	6	31	32	33		
TAXON	NOM sp	7	0	2	5	1	5	3	6	1	5	5	4	4	5	2	3	4	4	3	6	4	6	6	7	5	5	5	3	2	4	7	6	6	Richesse TAXON	
8,80%	DM <i>Dendrobaena mammalis</i>																																	DM		
	LC <i>Lumbricus castaneus</i>																																		LC	
	LX_E <i>Lumbricus indéterminé</i>																																		LX_E	
25,60%	LCE <i>Lumbricus centralis</i>																																		LCE	
	LFR <i>Lumbricus fitendi</i>																																		LFR	
	LT <i>Lumbricus terrestris</i>																																		LT	
17,50%	LX_A <i>Lumbricus indéterminé</i>																																		LX_A	
	NCM <i>Aporrectodea caliginosa meridionalis</i>																																		NCM	
	NX_A <i>Aporrectodea caliginosa</i>																																		NX_A	
	S_X <i>Scheratheca</i>																																		S_X	
48,10%	SG_X <i>Scheratheca gigas</i>																																		SG_X	
	SGA <i>Scheratheca gigas aquitania</i>																																		SGA	
	ACCA <i>Allolobophora c. chlorotica albinea</i>																																		ACCA	
	ACCT <i>Allolobophora c. chlorotica typica</i>																																			ACCT
	ACCX <i>Allolobophora c. chlorotica</i>																																			ACCX
	ARR <i>Allolobophora rosea rosea</i>																																		ARR	
	NCCT <i>Aporrectodea c. caliginosa typica</i>																																		NCCT	
	NCX-N <i>Aporrectodea caliginosa</i>																																		NCX-N	
	NX_N <i>Aporrectodea</i>																																		NX_N	
	OC <i>Doliasium cyaneum</i>																																		OC	

Occurrence des différents taxons au sein du réseau régional ENI (33 parcelles)

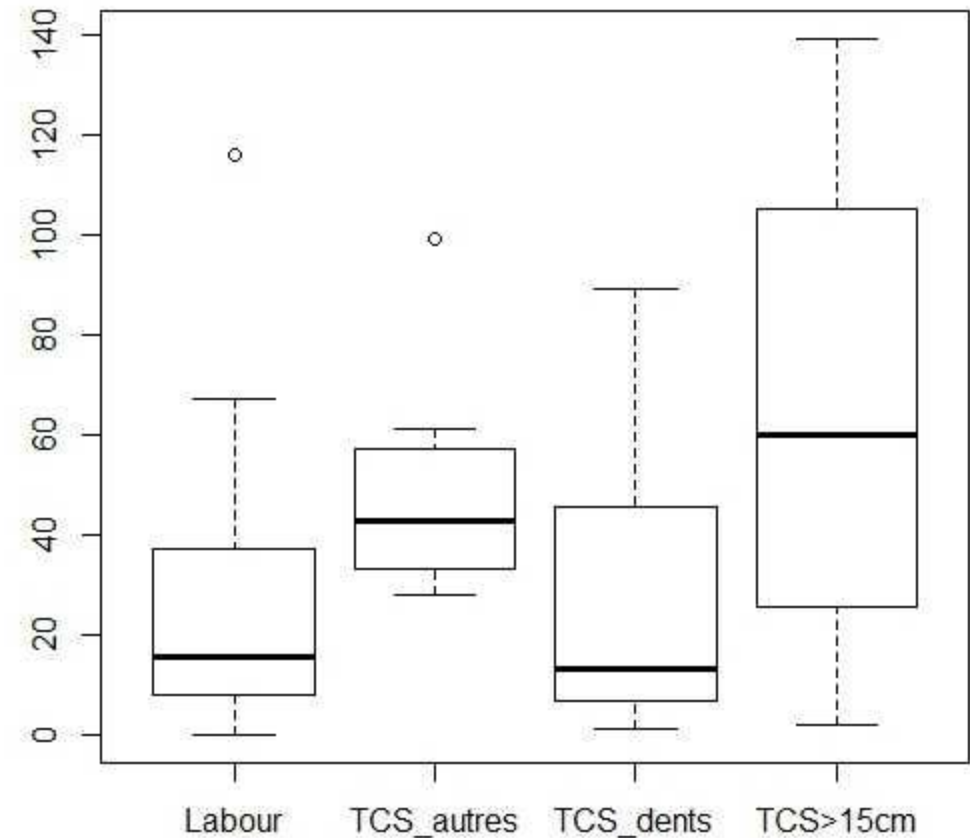
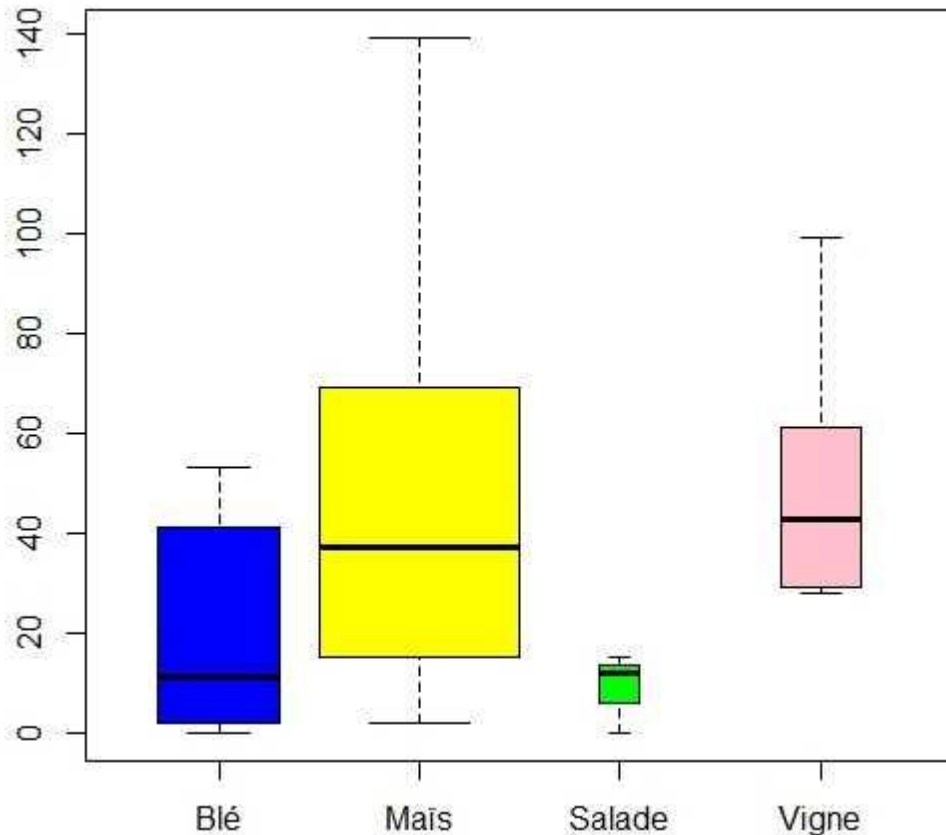
Données ENI 2013, validées par l'OPVT



Premiers résultats sur les vers de terre



Abondance nb d'individus/m², par culture et par itinéraire cultural – Données ENI 2013





BIODIVERSITÉ & AGRICULTURE en Midi-Pyrénées

Journée régionale
Biodiversité
15 octobre 2015

Une journée animée par

La Chambre régionale
d'agriculture Midi-Pyrénées



L'INRA Dynafor



et soutenue par

Le ministère chargé de l'Agriculture, avec l'appui financier de l'Office national de l'eau et des milieux aquatiques, par les crédits issus de la redevance pour pollutions diffuses attribués au financement du plan Ecophyto et dans le cadre de l'appel à projets régionaux de communication en Midi-Pyrénées.

La région Midi-Pyrénées et l'INRA dans le cadre du 4e programme Pour et Sur le Développement Régional (PSDR).





BIODIVERSITÉ & AGRICULTURE en Midi-Pyrénées

Journée régionale
Biodiversité
15 octobre 2015



**Panorama des actions
de recherche et
développement
Quelles perspectives
pour le conseil aux
agriculteurs ?**

