

Conservatoire botanique national

DES PYRÉNÉES ET DE MIDI-PYRÉNÉES

Valorisation des données des concours prairies fleuries

François Prud'homme

Préserver
la flore sauvage
des Pyrénées
et de Midi-Pyrénées

Conservatoire Botanique National



Biodiversité & Agriculture :
Quelles perspectives pour le conseil aux agriculteurs ?

15 octobre 2015



Avertissement

Ces diapositives sont le support d'une intervention orale dans le cadre d'une journée technique. Elles comportent le plan de l'intervention et des illustrations support du discours.

Utilisées seules, elles ne donnent qu'une information partielle et peuvent conduire à des interprétations erronées.



Nous vous renvoyons au document « Biodiversité et Agriculture en Midi-Pyrénées – Panorama des actions de recherche et développement. Quelles perspectives pour le conseil aux agriculteurs ? » fournissant des éléments plus complets.



Journée régionale
Biodiversité
15 octobre 2015



Conservatoire Botanique National

PYRÉNÉES et MIDI-PYRÉNÉES

un porteur de projet
un large et étroit partenariat



AGRICULTURES
& TERRITOIRES
CHAMBRE D'AGRICULTURE
TARN

AGRICULTURES
& TERRITOIRES
CHAMBRE D'AGRICULTURE
HAUTES-PYRÉNÉES

AGRICULTURES
& TERRITOIRES
CHAMBRE D'AGRICULTURE
AVEYRON

Les Pyrénées
Parc National

Projet
Parc
naturel
régional
de l'Aubrac

Parc
naturel
régional
du Haut-Languedoc

Parc
naturel
régional
Pyrénées
Ariégeoises

Parc
naturel
régional
des Grands Causses

Parc
naturel
régional
des Causses
du Quercy



Projet cofinancé par l'Union Européenne.
L'Europe s'engage avec le Fonds européen de développement régional.



PREFET
DE LA REGION
MIDI-PYRENEES



RÉGION
midi-pyrénées

Biodiversité & Agriculture :
Quelles perspectives pour le conseil aux agriculteurs ?

15 octobre 2015



Une histoire de concours...

en Midi-Pyrénées de 2010 à 2014



2010, 2011,
2012, 2013,
2014



2011, 2012,
2013, 2014



2011, 2012,
2013, 2014



2012, 2013,
2014



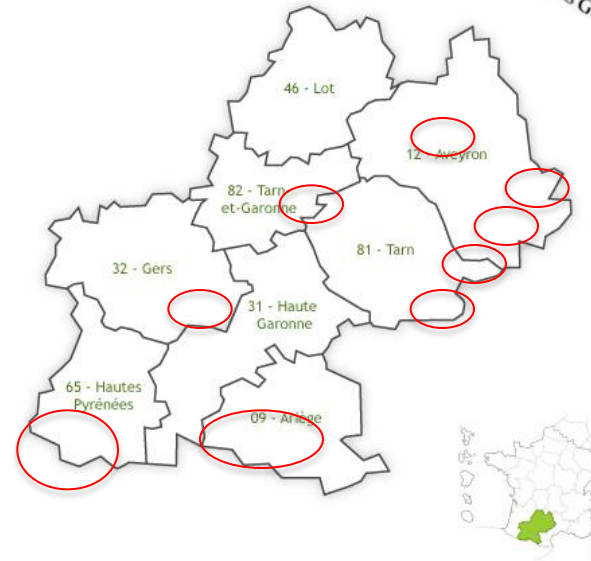
2014



2014



2014



19 concours	
220 parcelles	

**Parcelles de « concours »
Relevés exhaustifs et
homogènes**

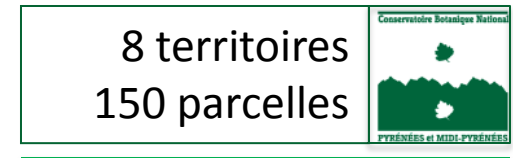
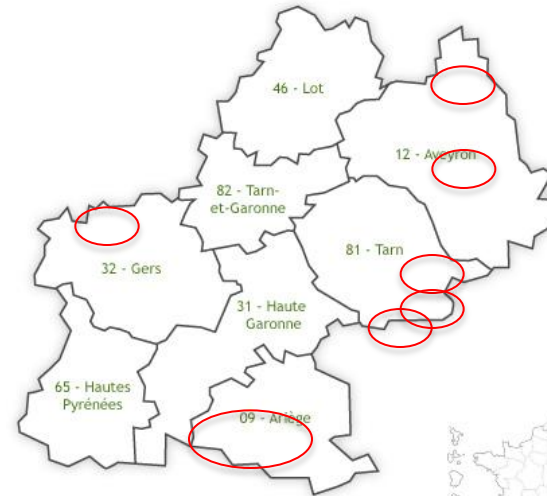
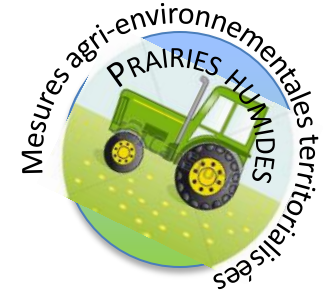
Biodiversité & Agriculture :
Quelles perspectives pour le conseil aux agriculteurs ?

15 octobre 2015



Les mesures agri-environnementales

Zones humides



**Parcelles humides
Relevés exhaustifs et
homogènes**

Biodiversité & Agriculture :
Quelles perspectives pour le conseil aux agriculteurs ?

15 octobre 2015



Le dispositif sur la commune d'Ercé

Inra Agir

ERCÉ



4 exploitations 229 stations	
---------------------------------	--

Tout type de parcelle / 1 commune
Relevés non exhaustifs mais homogènes

AGIR UMR 1248 INRA / INPT
AGroécologie - Innovations - TeRritoires

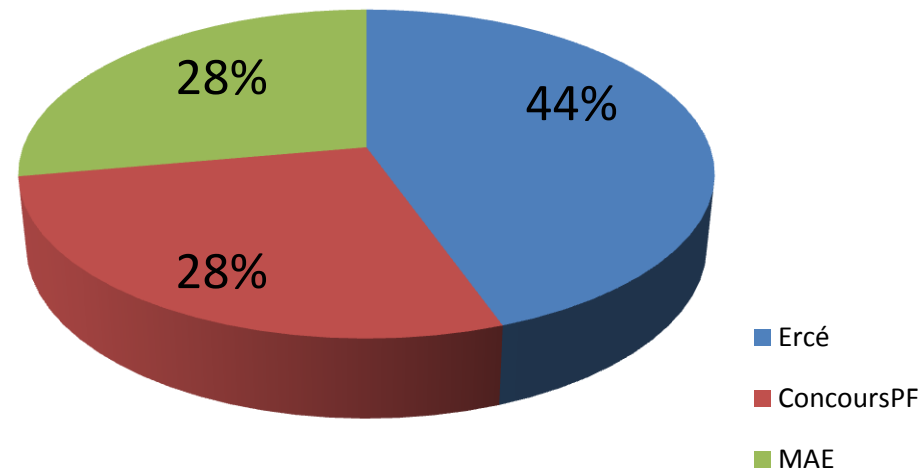
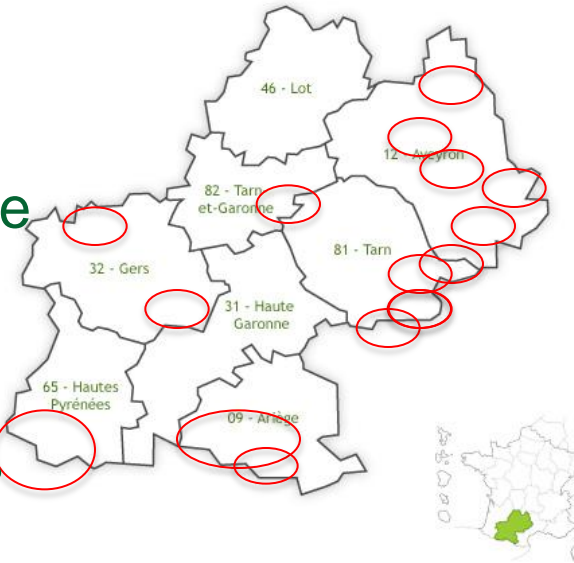
Biodiversité & Agriculture :
Quelles perspectives pour le conseil aux agriculteurs ?

15 octobre 2015



Une base de données exceptionnelle et évolutive...

13 partenaires = 1 outil de saisie
6 départements
600 parcelles
400 relevés phytosociologiques
500 relevés d'abondance
600 espèces
200 agriculteurs
100 descripteurs de parcelles
25 descripteurs par espèces



Décrire et analyser les données

* objectiver nos regards croisés



**Approche agronomique
fonctionnelle**

**Approche écologique
phytosociologique**



Compréhension de l'équilibre agro-écologique dans les prairies permanentes?

L'analyse agronomique

* Une approche fonctionnelle



productivité

L'abondance des espèces

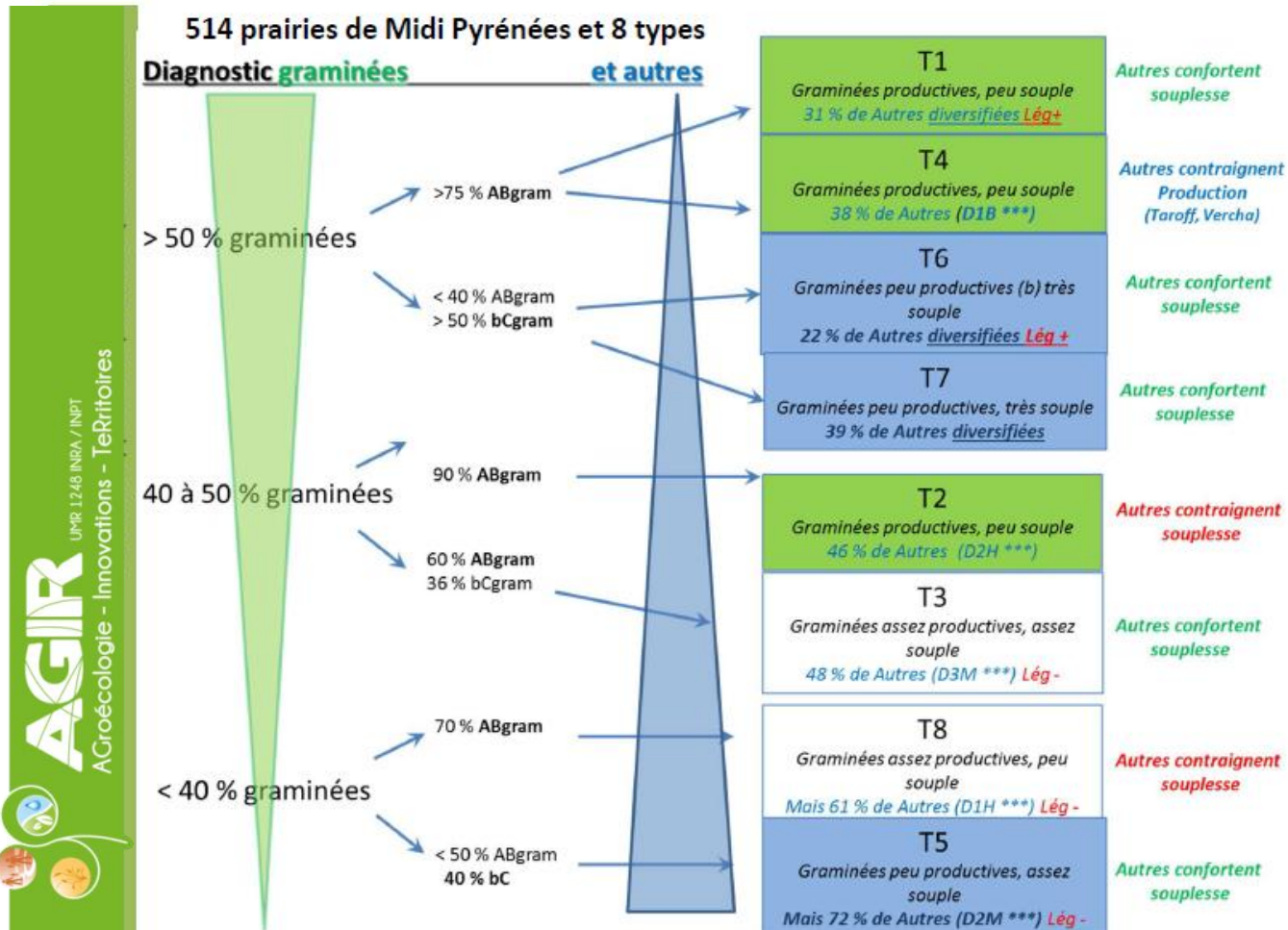
Des caractères sur les graminées,
sur les légumineuses et sur les
divers



tardiveté et
souplesse
d'exploitation

L'analyse agronomique

Une approche fonctionnelle



L'analyse écologique

* Approche phytosociologique



Spécialisation
écologique

La fréquence des espèces

Des caractères sur toutes les
espèces



Rareté des espèces

L'analyse écologique

* Objectiver une hiérarchie

Par espèce:

- une note de caractère de niveau hydrique, de niveau trophique, de niveau de pH Ellenberg & al, 1992
- une note de caractère mellifère, médicinal, toxique Ducerf, 2006
- une note de rareté en Midi-Pyrénées Znieff, cbnmp, 2004
- des caractères de couleur et de traits de vie Julve, 2011



Prairies hygrophiles
(longuement inondables)

oligotrophes
[groupes 1; 11; 12; 13; 15; 16]

mésotrophes
[groupes 2; 5; 6; 7; 10; 14; 19]

Prairies mésophiles
(pas ou peu inondables)

mésotrophes

acidiphiles
[groupes 3; 4; 17; 18]

basophiles
[groupes 8; 9; 20; 29]

eutrophes [groupes 33; 34; 36]

acidiphiles
[groupes 26; 27; 32; 41; 47; 48]

Prairies sèches

mésotrophes

basophiles
[groupes 21; 22; 23; 24; 25; 28;
30; 31; 39; 45]

eutrophes

acidiphiles
[groupes 40; 44]

basophiles
[groupes 35; 37; 38; 42]



L'analyse écologique

* Objectiver une hiérarchie

Par groupe:

- une note indicatrice par espèce
(désignation du cortège indicateur)

Dufrêne et Legendre, 1997

- une note de spécialisation par
espèce (désignation d'un caractère
de spécialisation de la
communauté) Juilliard & al, 2006



L'analyse écologique

* Objectiver une hiérarchie

Par groupe:

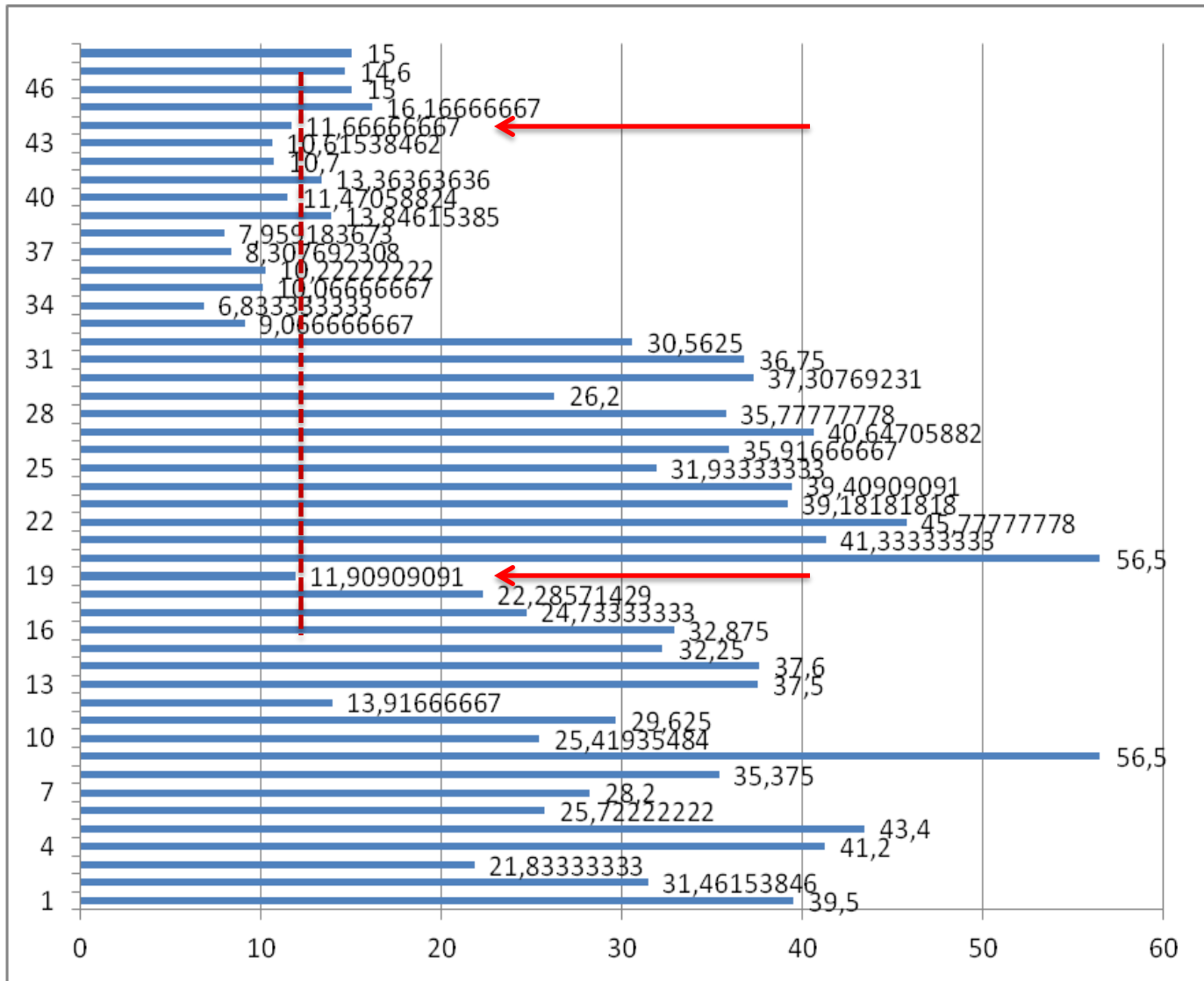
- une note indicatrice par espèce
(désignation du cortège indicateur)

Dufrêne et Legendre, 1997

- une note de spécialisation par
espèce (désignation d'un caractère
de spécialisation de la
communauté) Juilliard & al, 2006

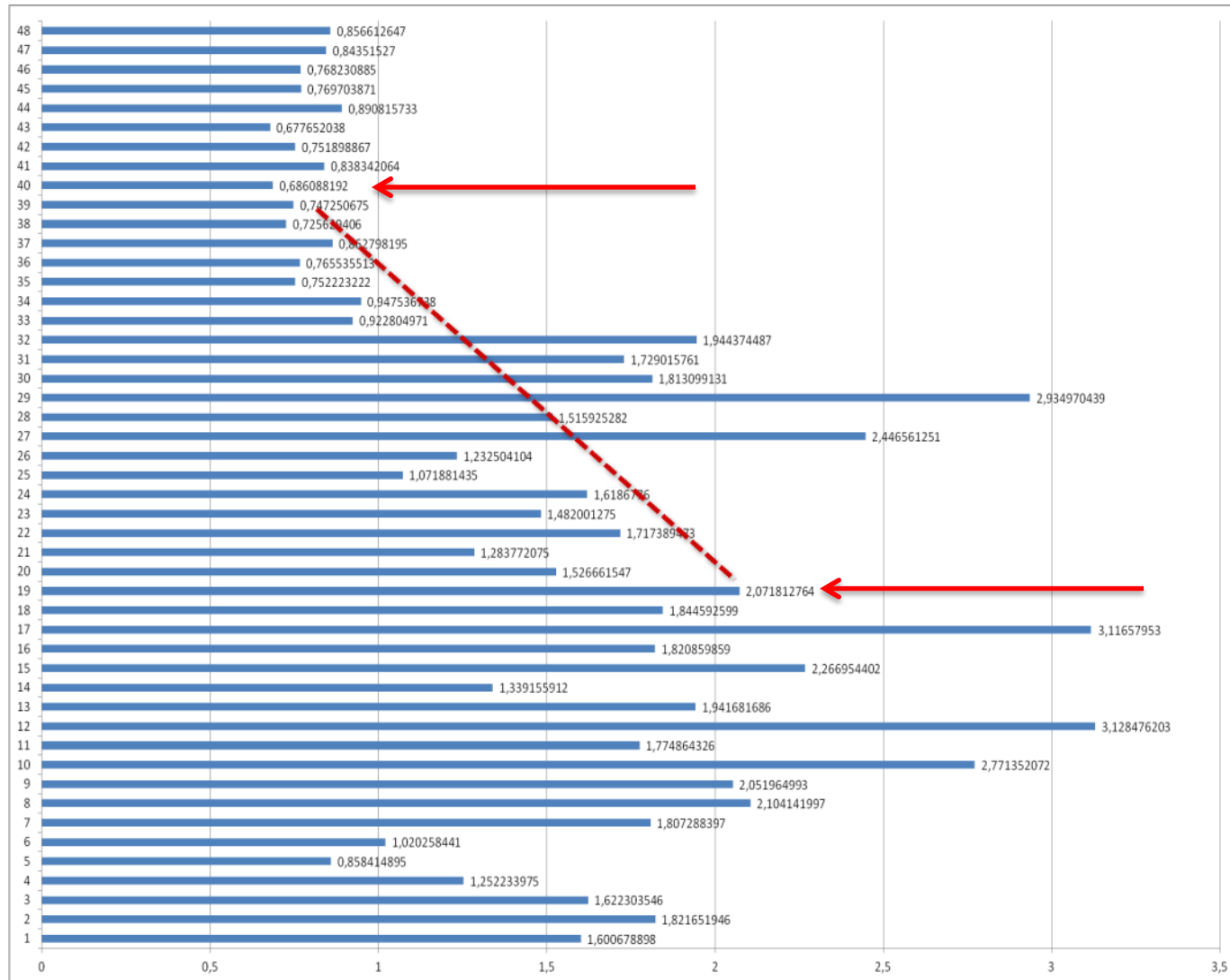


Groupe

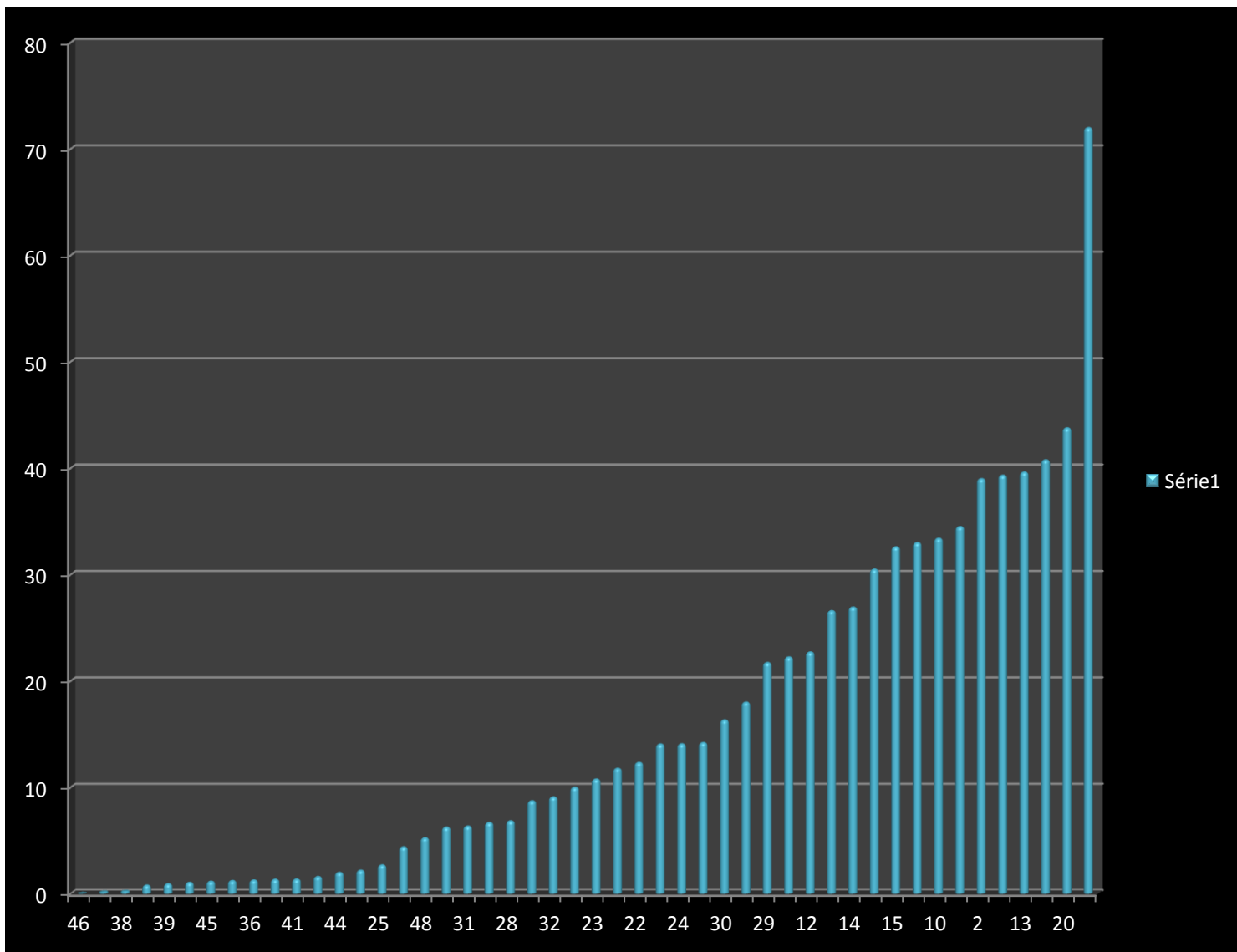


Nombre d'espèces

Groupe



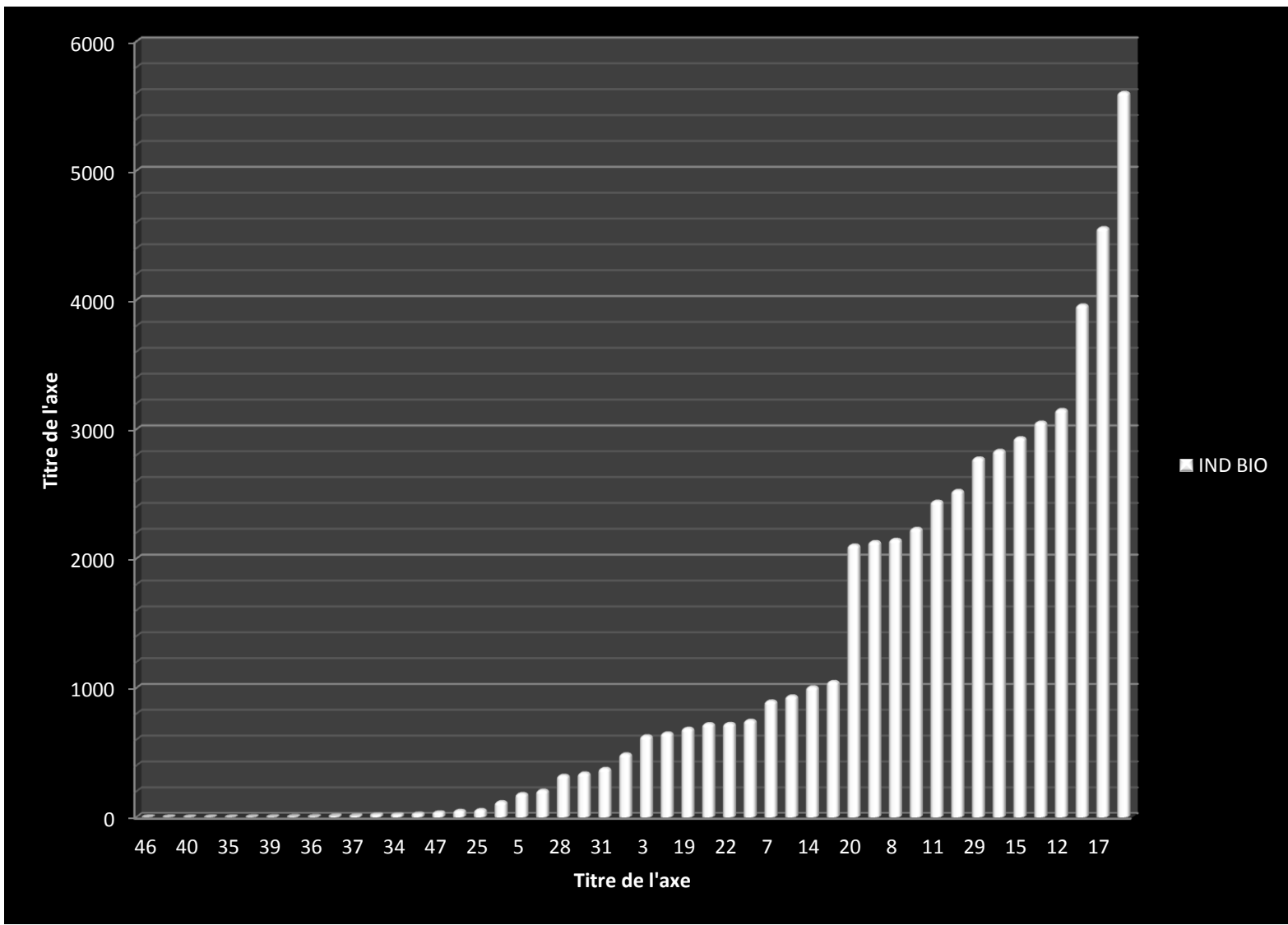
Spécialisation
écologique



Biodiversité & Agriculture :
Quelles perspectives pour le conseil aux agriculteurs ?

15 octobre 2015





Biodiversité & Agriculture :
Quelles perspectives pour le conseil aux agriculteurs ?

15 octobre 2015



Prairies hygrophiles oligotrophes

**Prairies mésophiles mésotrophes
basophiles**

Prairies hygrophiles mésotrophes

Prairies mésophiles mésotrophes acidiphiles

Prairies sèches mésotrophes acidiphiles

Prairies sèches mésotrophes basophiles

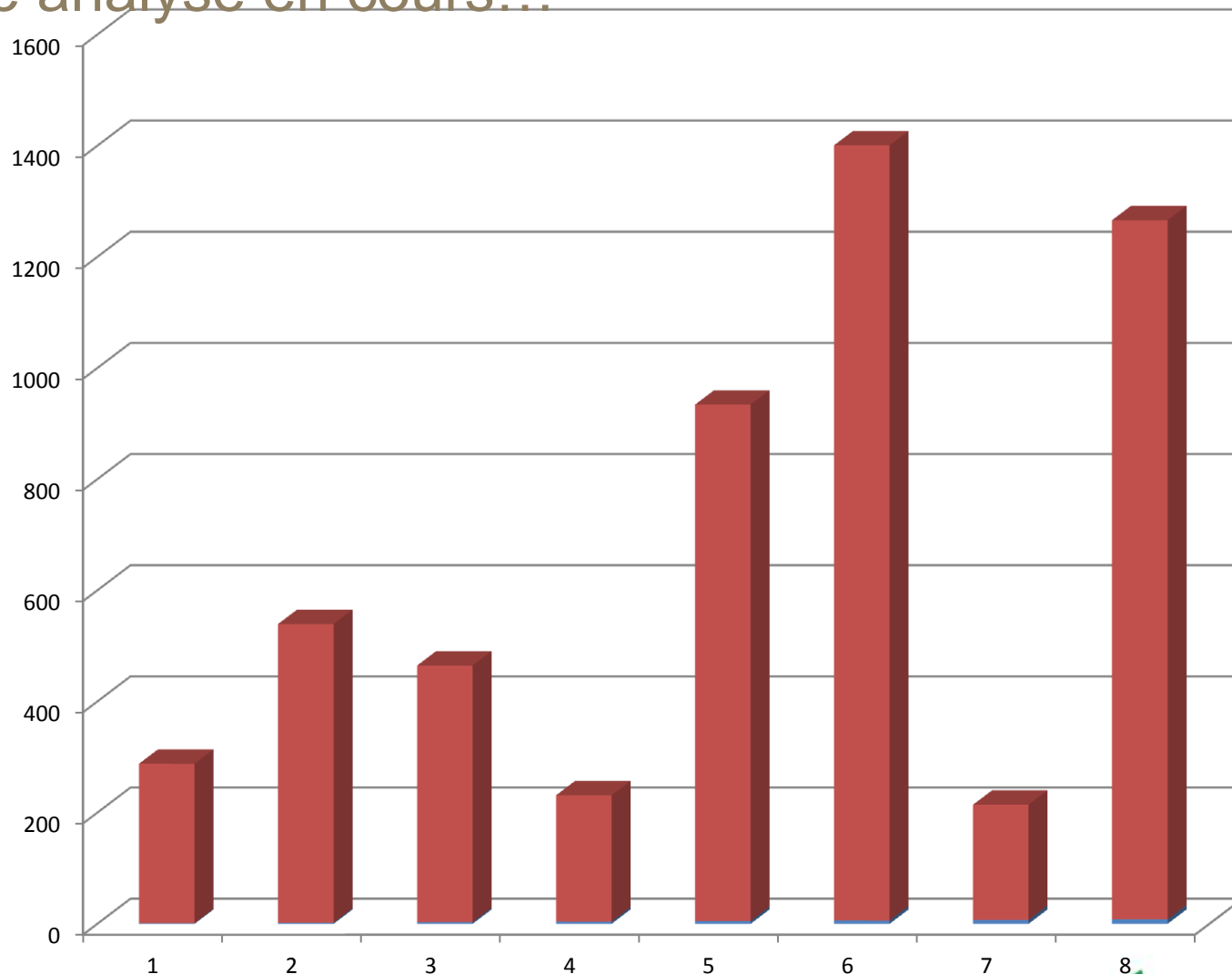
Prairies mésophiles eutrophes

Prairies sèches eutrophes acidiphiles

Prairies sèches eutrophes basophiles

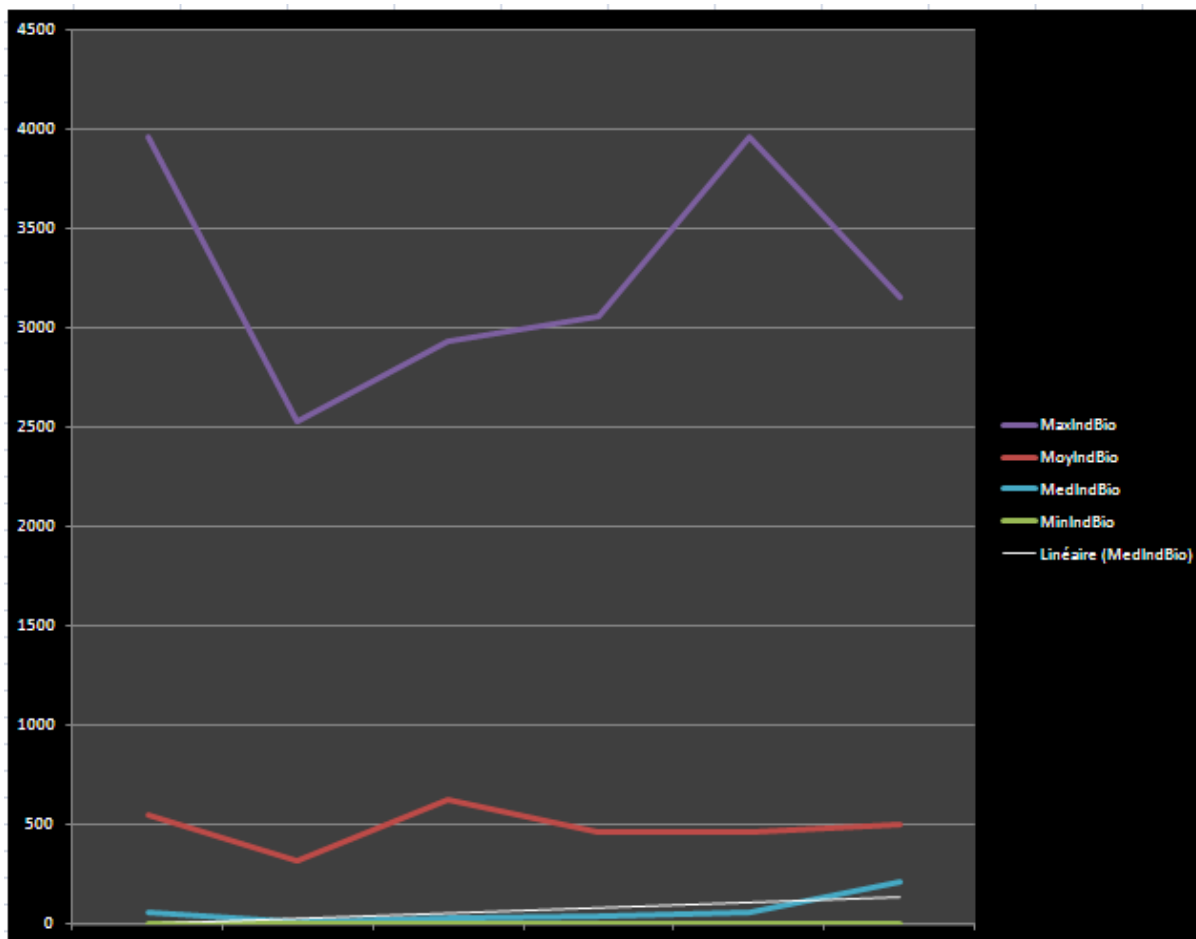
L'analyse croisée

* Une analyse en cours...



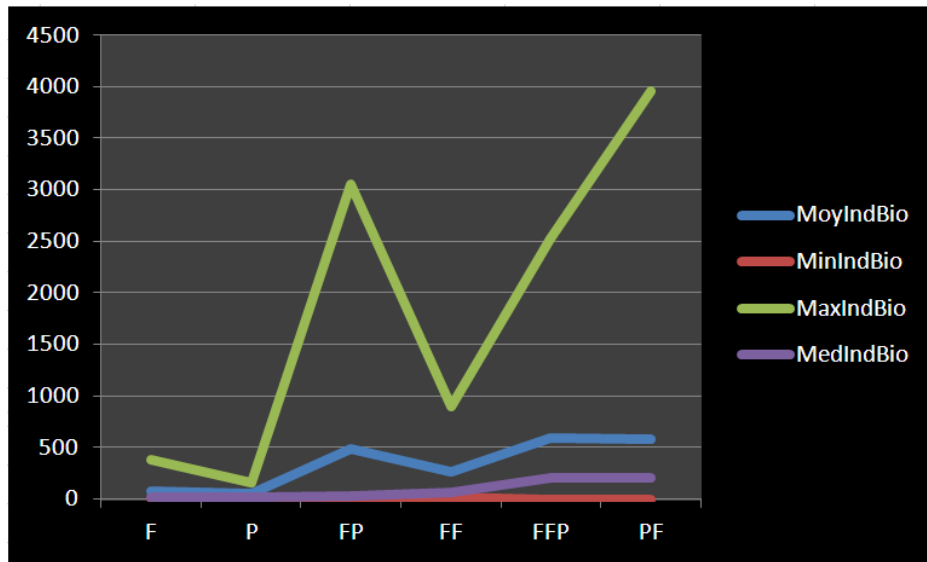
L'analyse croisée

Une analyse en cours...



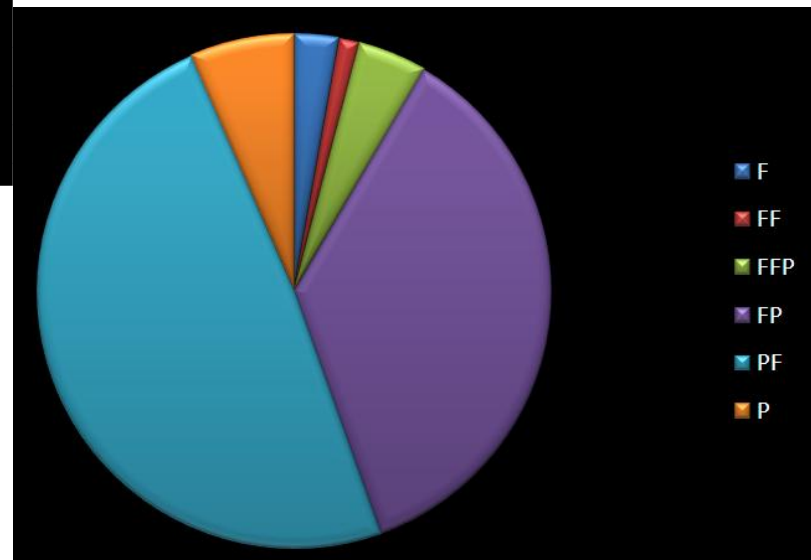
L'analyse croisée

Une analyse en cours...



Un lien avec les pratiques difficile à interpréter à l'échelle des groupes

Mais PF semble plus associé à une végétation patrimoniale que FP



L'analyse croisée

* Une analyse en cours...

- dans chaque groupe (et quelques intergroupes), hiérarchiser les parcelles (**richesse en espèces caractéristiques**)
- continuer de **croiser** tous nos indicateurs
- confronter les **listes concours/Mae** à ces résultats
- traduire les résultats en potentiel **conseil de gestion**
- continuer à **alimenter** cette base de données



Les informations à venir

* Rendez-vous...



Sortie prochaine (décembre 2015) d'un livret technique sur ce travail

Présentation aux rencontres naturalistes de Midi-Pyrénées (Auch, février 2016)





Action pilotée par le ministère chargé de l'agriculture, avec l'appui financier de l'Office national de l'eau et des milieux aquatiques, par les crédits issus de la redevance pour pollutions diffuses attribués au financement du plan Ecophyto



Conservatoire botanique national

DES PYRÉNÉES ET DE MIDI-PYRÉNÉES

Vallon de Salut - BP 70315
65203 Bagnères-de-Bigorre Cedex

Tél. : 05 62 95 85 30
contact@cbnmpm.fr

www.cbnmpm.fr

Conservatoire botanique national

DES PYRÉNÉES ET DE MIDI-PYRÉNÉES

Valorisation des données des concours prairies fleuries

François Prud'homme

Préserver
la flore sauvage
des Pyrénées
et de Midi-Pyrénées

Conservatoire Botanique National



PYRÉNÉES et MIDI-PYRÉNÉES

Biodiversité & Agriculture :
Quelles perspectives pour le conseil aux agriculteurs ?

15 octobre 2015





BIODIVERSITÉ & AGRICULTURE en Midi-Pyrénées

Journée régionale
Biodiversité
15 octobre 2015

Une journée animée par

La Chambre régionale
d'agriculture Midi-Pyrénées



L'INRA Dynafor



et soutenue par

Le ministère chargé de l'Agriculture, avec l'appui financier de l'Office national de l'eau et des milieux aquatiques, par les crédits issus de la redevance pour pollutions diffuses attribués au financement du plan Ecophyto et dans le cadre de l'appel à projets régionaux de communication en Midi-Pyrénées.

La région Midi-Pyrénées et l'INRA dans le cadre du 4e programme Pour et Sur le Développement Régional (PSDR).





BIODIVERSITÉ & AGRICULTURE en Midi-Pyrénées

Journée régionale
Biodiversité
15 octobre 2015



**Panorama des actions
de recherche et
développement
Quelles perspectives
pour le conseil aux
agriculteurs ?**

