



Avec la contribution financière  
du compte d'affectation spéciale  
«développement agricole et rural»

TERRES d'AVENIR

# réunion AVICULTURE EN BIO: éléments de conjoncture

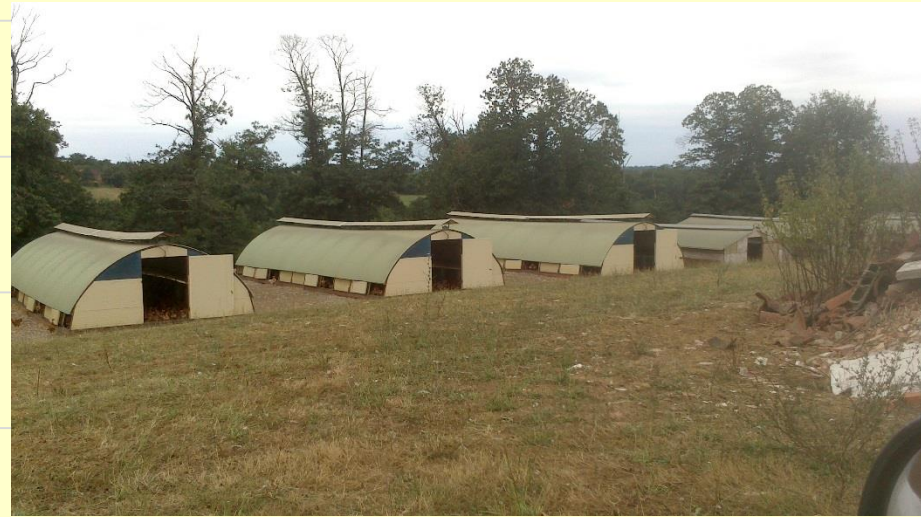
**Le 11 avril 2019**

**POUYDRAGUIN**

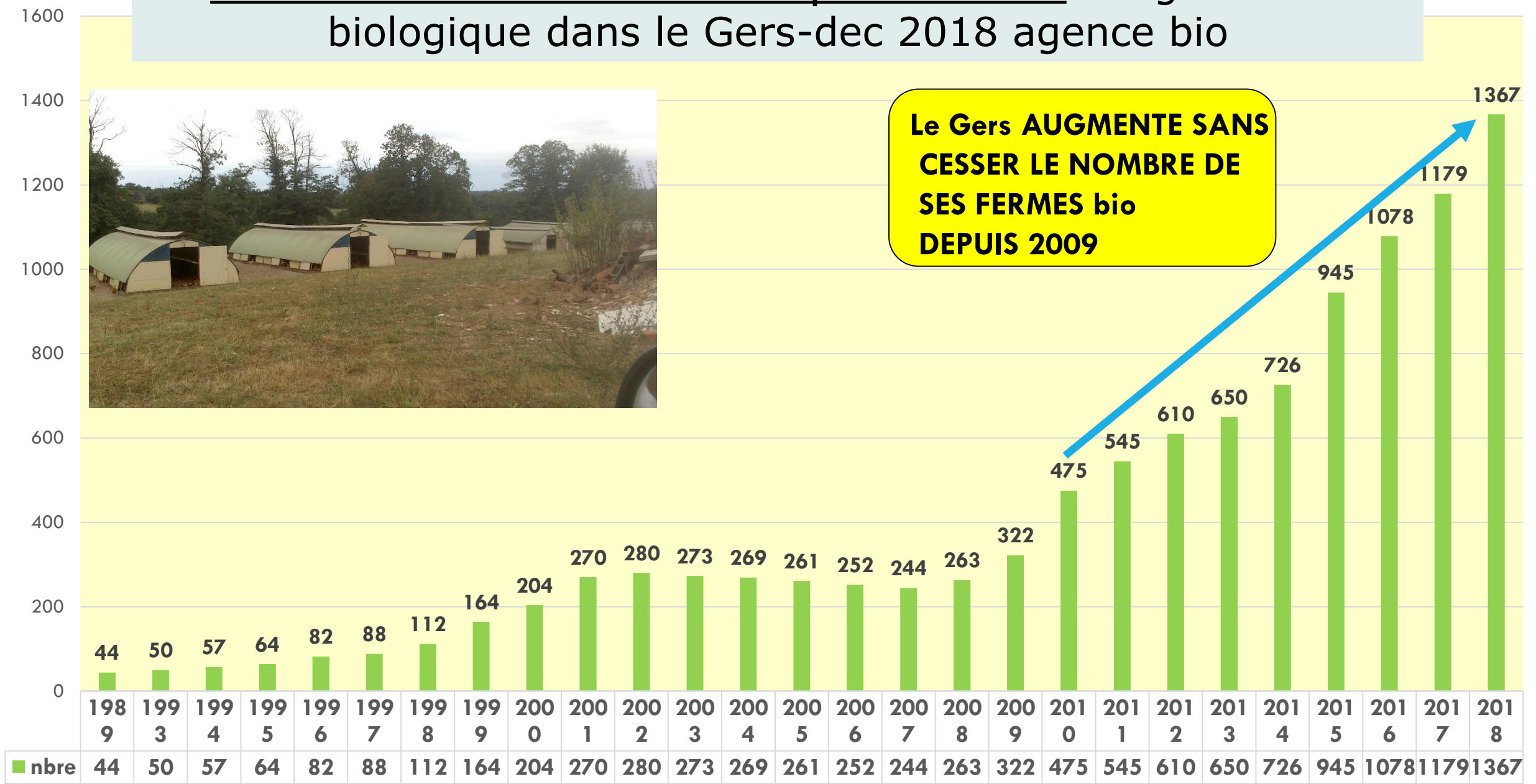
**MARCIAC**

10/04/2019

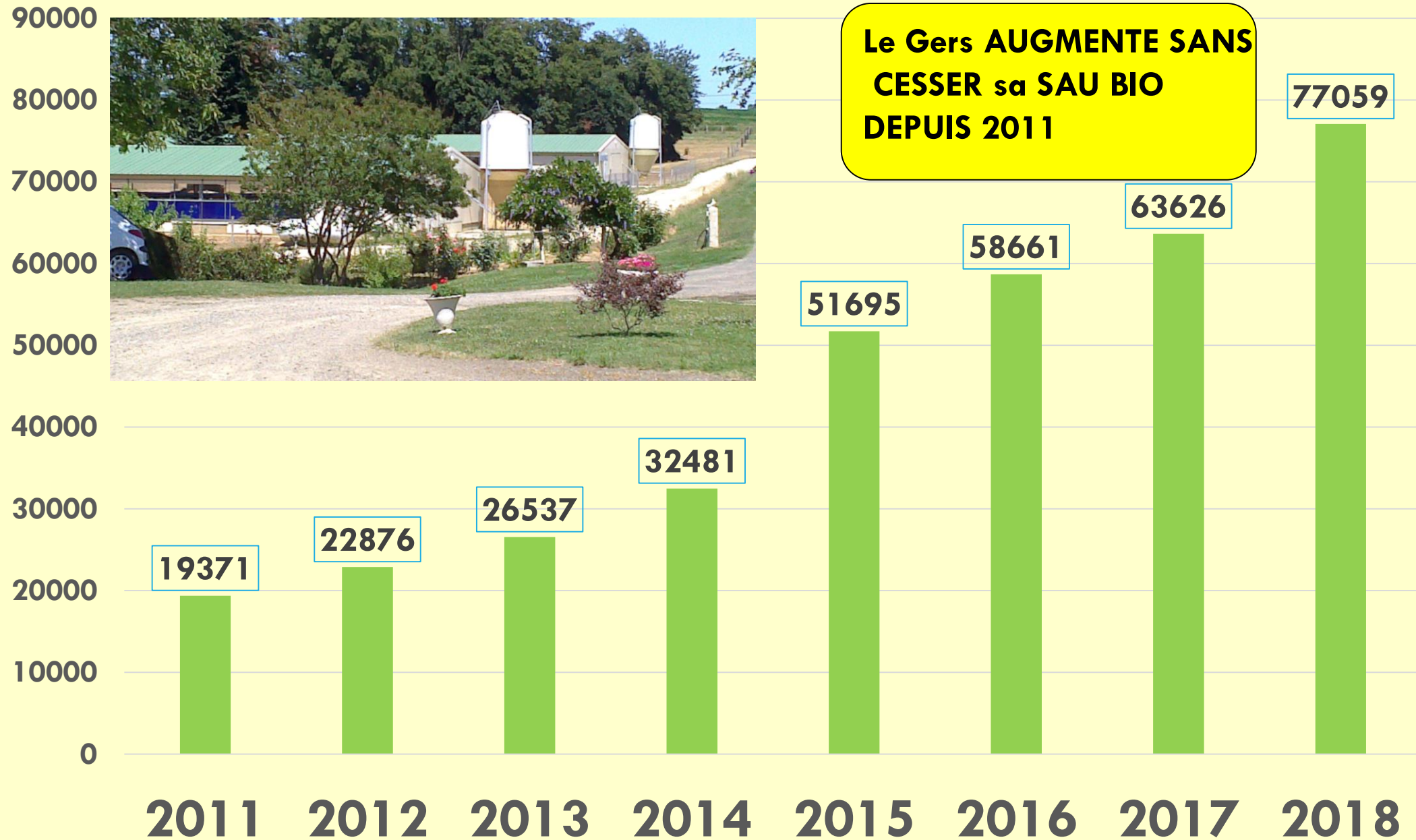
# Evolution du nombre d'exploitations en agriculture biologique dans le Gers-dec 2018 agence bio



**Le Gers AUGMENTE SANS CESSER LE NOMBRE DE SES FERMES bio DEPUIS 2009**



# Evolution dans le gers des SURFACES AB + CONV EN Ha- source ddt du gers



# chiffres clefs de l' A B: sur le Gers

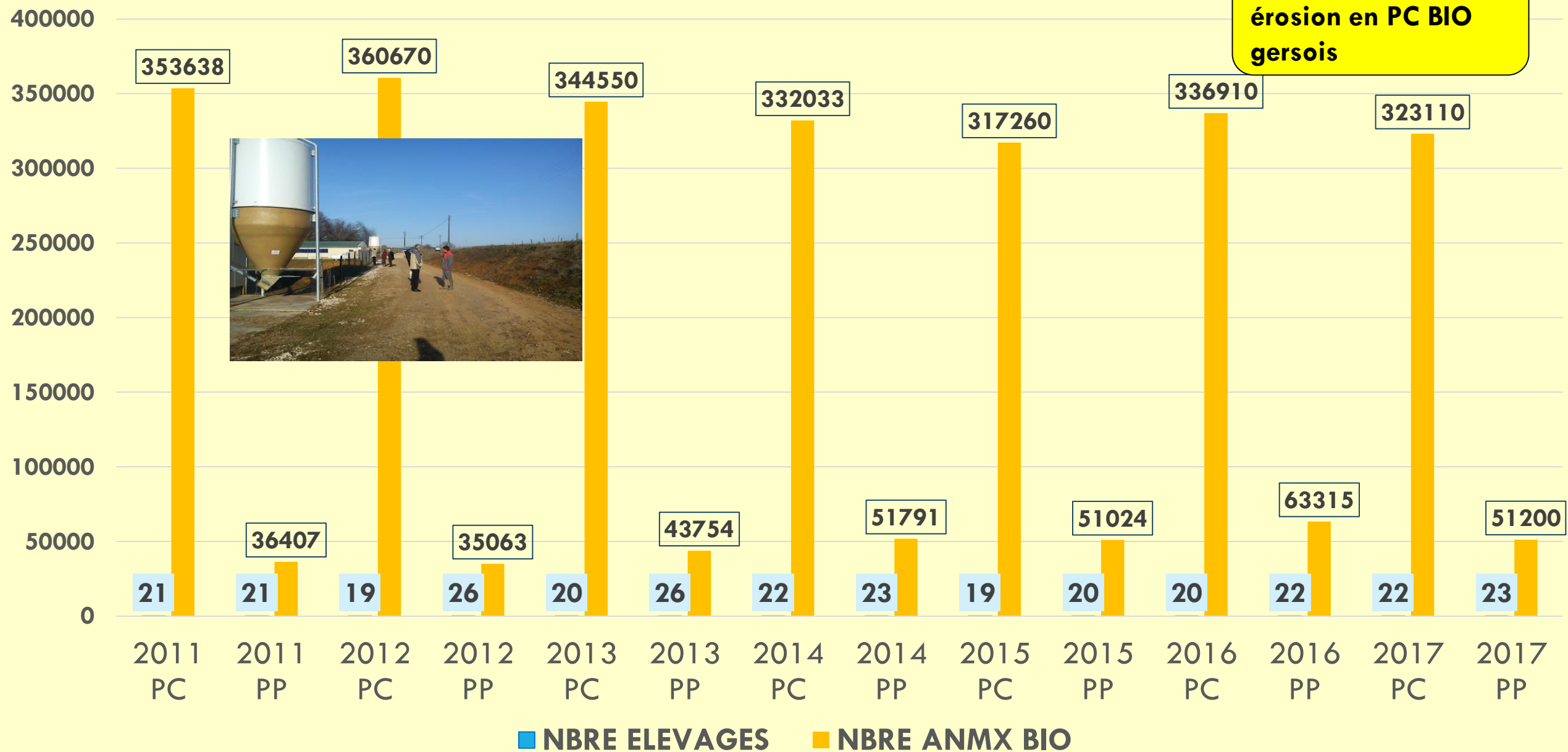


Evolution dans le gers des SURFACES AB + CONV EN Ha-source agence bio-



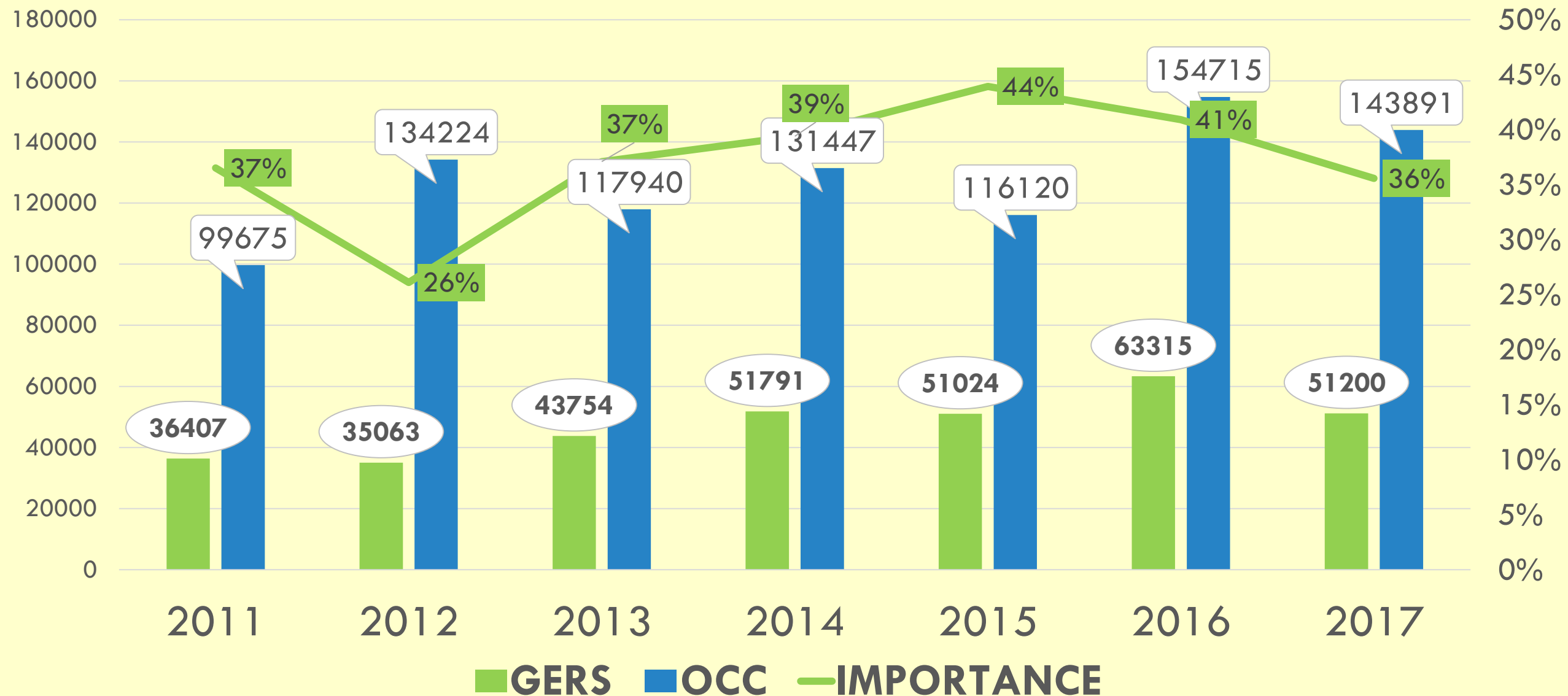
**Le Gers AUGMENTE SANS CESSER sa SAU bio voire DEPUIS 2009**

# EVOLUTION DES POPULATIONS DE VOLAILLES BIO DE 2011 0 2017 DANS LE GERS



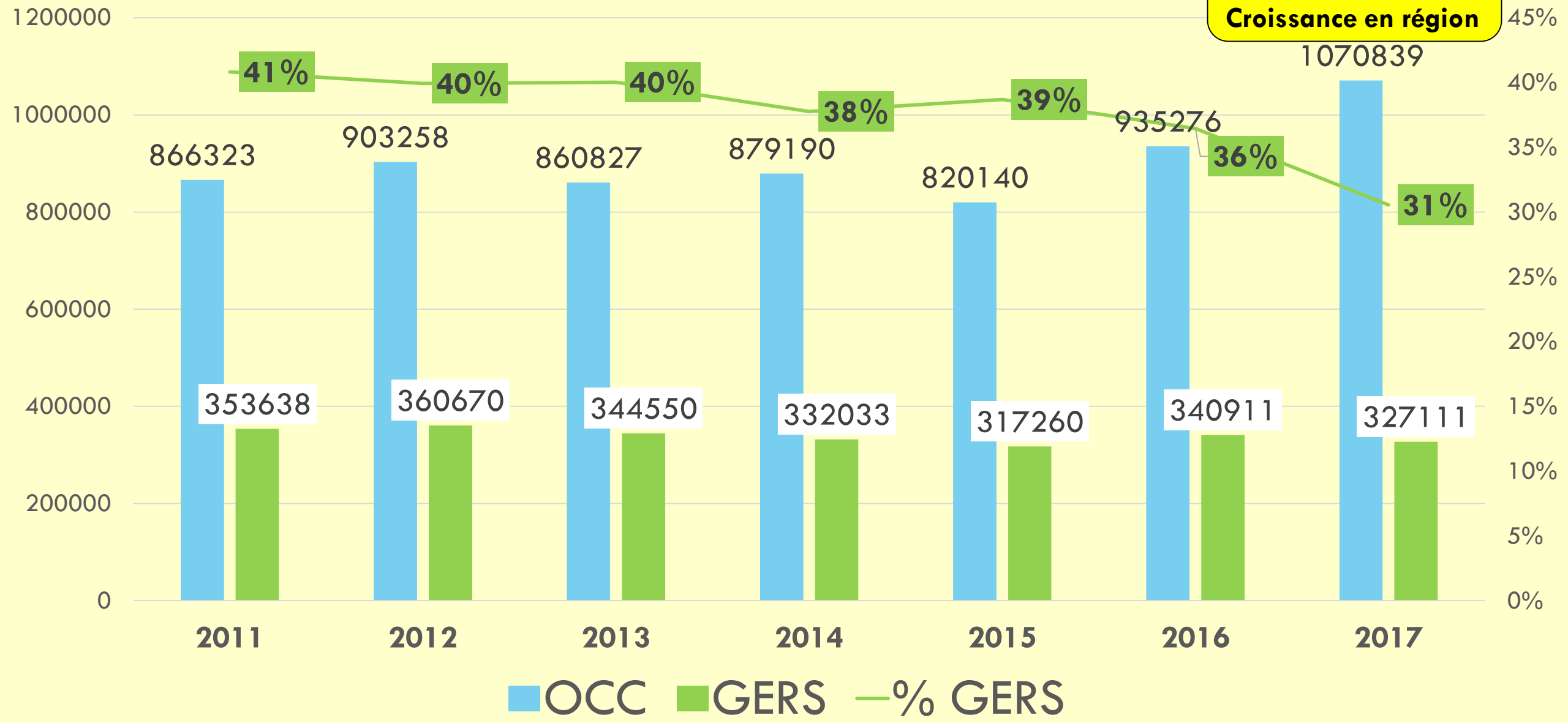
# EVOLUTION DES CHEPTELS de PP BIO

stabilité en PP bio –  
Gersoises et régionales



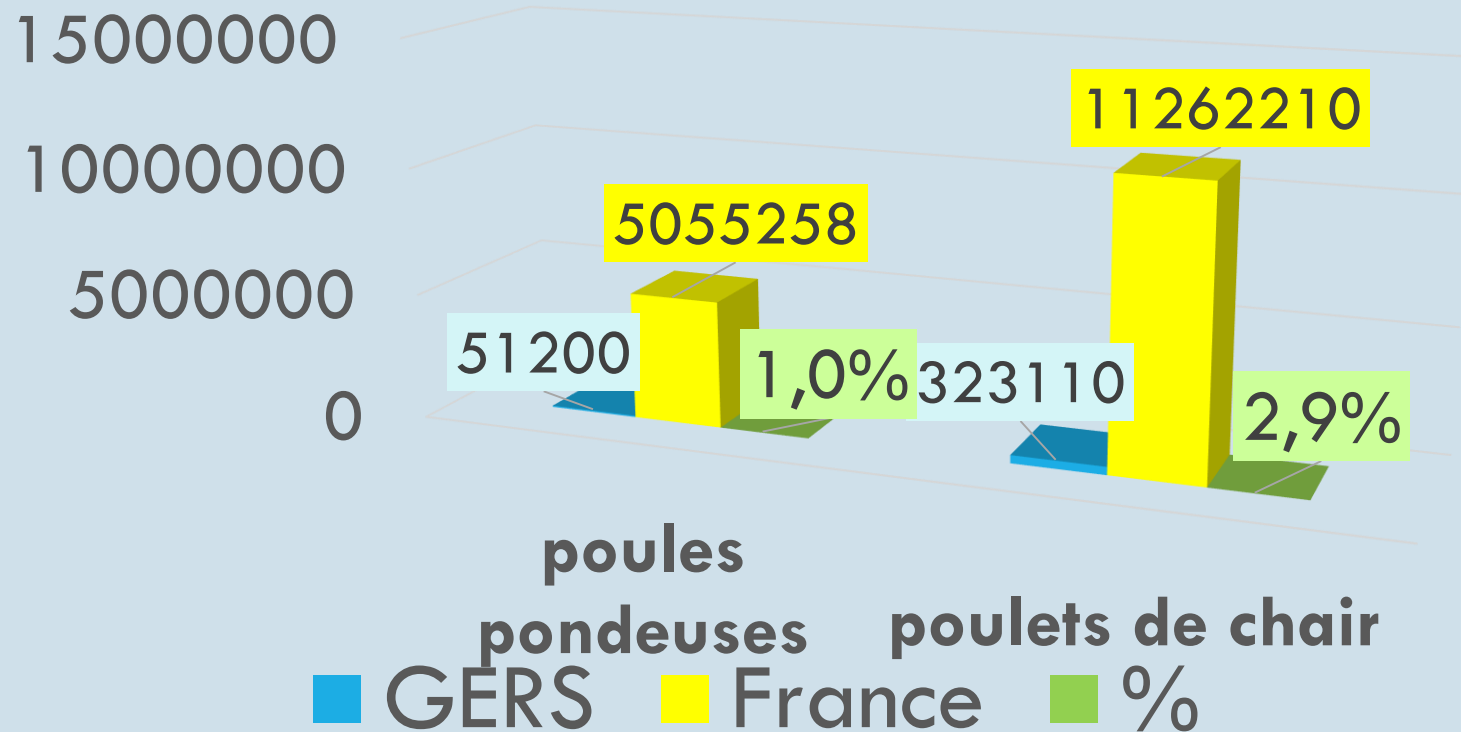
# Evolution des cheptels de P.C. BIO

**Erosion en PC BIO  
Gersois  
Croissance en région**



# IMPORTANCE RELATIVE DE LA FILIÈRE GERMOISE DE VOLAILLES BIO

## Les cheptels bio



Objet et date de la réunion





# HISTORIQUE DU POULET BIO DANS LE GERS

1996-

MAISADOUR

2019

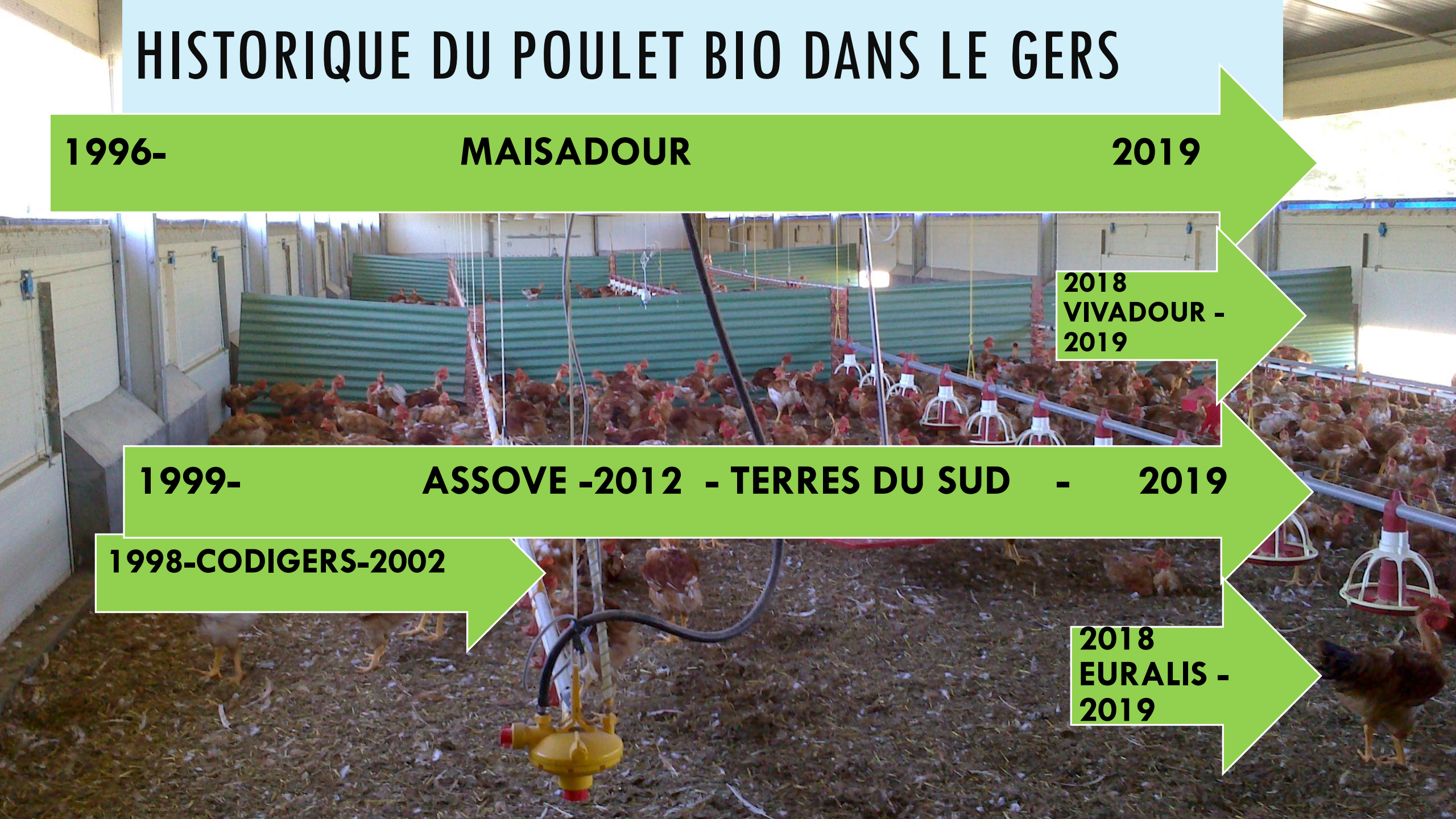
2018  
VIVADOUR -  
2019

1999-

ASSOVE -2012 - TERRES DU SUD - 2019

1998-CODIGERS-2002

2018  
EURALIS -  
2019



# HISTORIQUE DES POULES PONDEUSES BIO DU GERS

**1999 BIOGALLINE**

**2019**

**2007 COCCORETTE**

**2019**

**2018 VIVADOUR 2019**

**2014 TERRES DU SUD**

**2019**

**2019 SANDERS 2019**



**MERCI DE VOTRE ATTENTION**