

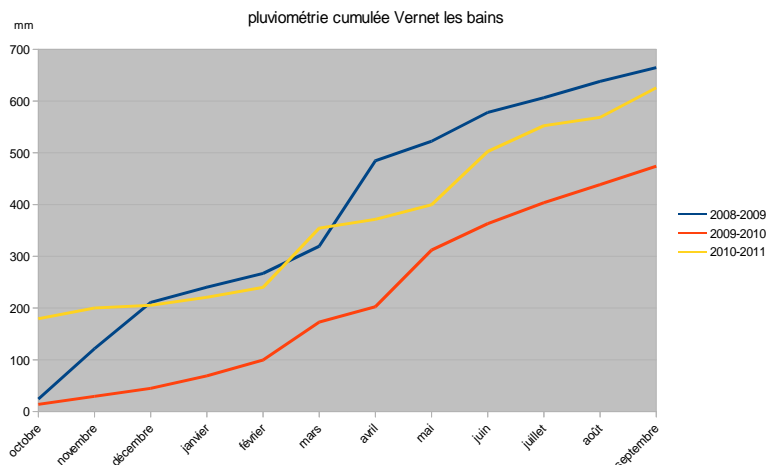


Référentiel fourrager

Origine : Conflent  
600 M d'altitude  
Collines sèches

Reconquête sur friches  
Taurinya

Extension : zone montagne  
et défavorisée LR



## 8 - Prairies multi-espèces Foin et pâture pour systèmes fromagers



Itinéraire d'exploitation parcellaire

**4 à 6 tonnes de matières sèches (MS)/ha**

	Hiver	Printemps	Été		Automne
<b>2008</b>	Désouchage Chiesel CaO MgO SO3	Mélange multiespèces à l'épandeur engrais + Cultipacker (3)		Pâturer 1 TMS/ha	15 T/ha Fumier
<b>2011</b>	Tous les deux ans 500 Kg/ha CaO	F 25/05 1,6 TMS/ha	F 14/06 2,4 TMS/ha	P 30/08 0,17 TMS/ha	2 Pâtures 0,5 TMS/ha




Coût de production et valorisation

Année		2009	2010	2011
Rendement F+F+P	TMS/ha	3,6	1,5	4,7
Frais de mécanisation	€TMS	166	29	127
Intrants	€TMS	51	122	39
<b>Coût total</b>	<b>€TMS</b>	<b>217</b>	<b>151</b>	<b>166</b>

Surprenante performance de reprise de friches récompensée par la bonne pluviométrie 2011 : d'un coût élevé elle est toutefois valorisée par un système fromager qui recherche de la pâture de haute qualité en complément du parcours (souple) et les bonnes années, une coupe voire deux coupes d'une qualité « foin de Crau » permise par le séchage en grange.

L'alternance amendement organique et amendement organo-minéraux paraît judicieux pour donner de la vitalité à la vie microbienne du sol, renforcée par le pâturage.

L'extension de ces bonnes pratiques mériterait un accompagnement type mesure agro-environnementale au regard de la qualité du paysage généré à proximité de lieux à haute valeur patrimoniale (art roman) et environnementale (PNR, Canigou)...

 Détail des coûts de production et temps de travail

FFP

Mécanisation en €/ha		Foin		Pâturage	Travail
Girobroyage et Désouchage	400 €	50%		50%	4:00
Chiesel	21 €	50%		50%	1:36
Cover crop	21 €	50%		50%	1:36
Epandeur semis	7 €	50%		50%	0:30
Roulage cultipacker	6 €	50%		50%	0:24
Fauche 1+1	24 €	100%		0%	1:00
Andainage 1+1	21 €	100%		0%	0:00
Autochargeuse	96 €	100%		0%	2:00
<b>Coût de la mécanisation (€/ha)</b>	<b>597 €</b>	<b>369 €</b>	<b>- €</b>	<b>228 €</b>	<b>11:06:00</b>

**Intrants en €/ha**

Rendement	3,6	1,5	4,7
	Tms/ha	Tms/ha	Tms/ha
Semences			
Graminée (Dactyle)	20	20	20
Légumineuse (Luzerne)	5	5	5
Coût semences	32	32	32
Fertilisation minérale			
N			
P			
K			
Coût fertilisation/ha (NPK+CaO)	30 €	30 €	30 €
Produits phytosanitaires			
coût phyto/ha	- €	- €	- €
Fournitures pour fourrages			
Ficelles et filets			
Matériel clôture	121,0 €	121,0 €	121,0 €
Coût fournitures pour fourrages	121 €	121 €	121
<b>Coût des intrants (€/ha)</b>	<b>183 €</b>	<b>183 €</b>	<b>183 €</b>

Cette approche économique ne prend pas en compte la valeur des stères de bois dégagées avant le désouchage : certains éleveurs négocient la reprise de ces friches et donc le travail d'éclaircie en échange du bois prélevé.

La matériel de clôture est amorti sur 10 ans pour un coût élevé dû à la protection de la parcelle vis à vis des sangliers, investissement de protection des fourrages pour lequel une contribution publique par subvention des équipements est nécessaire et légitime.