



LES OUTILS DE TRAVAIL DU SOL SUR LE RANG EN VITICULTURE

Dans une précédente fiche technique intitulée « Le travail du sol sur le rang en viticulture » nous vous présentions les intérêts de l'entretien mécanique du sol sur le rang et surtout les éléments techniques à prendre en considération pour l'achat du matériel le plus adapté à votre exploitation.

Les outils sont nombreux, il n'existe pas de matériel adapté à toutes les situations (nature de sol, configuration du vignoble, nature de l'enherbement...). Il est donc primordial de prendre connaissance des caractéristiques de l'outil intercep pour effectuer le meilleur choix.

Cette fiche ne se veut pas être un répertoire exhaustif des outils existants sur le marché mais plutôt un inventaire des principales solutions techniques disponibles localement auprès des constructeurs et concessionnaires du grand sud de la France.

Pour rappel, les principales caractéristiques à prendre en considération sont la nature de l'outil adaptable sur l'intercep (lame rasette, soc décavaillonneur, outil rotatif...), la vitesse d'avancement, le système d'effacement, les possibilités de réglage de la sensibilité, la polyvalence et bien évidemment le prix (donné à titre indicatif dans ce document).

AGUILAR : Intercep hydraulique à décavaillonner ou lame

CARACTERISTIQUES DU PORTE-OUTILS



Largeur de travail 1,8 à 2,75 m
Extensibilité : mécanique
Puissance nécessaire 60 CV 4 roues motrices
Système de relevage relevage hydraulique 60°
Nombre de dents : 5

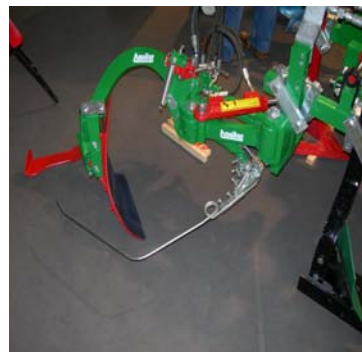
Sécurité : pièce de rupture

Type de dents : rigides

Outils adaptables sur le porte-outils : lame rasette, soc sans carret

Rouleau : non, roue de contrôle

CARACTERISTIQUES INTERCEP



Montage sur le tracteur ventral ou arrière
Vitesse de travail : 3 km/h
Profondeur de labour 10 à 15 cm
Outils adaptables sur l'intercep : soc décavaillonneur, lame bineuse, versoir et cure-ceps
Système hydraulique : indépendant 2 pompes

Correction de dévers : non

Débit hydraulique : 20 L/min

Réglage sensibilité du palpeur : sensibilité variable : 10 à 120 bars hauteur et distance

Commandes d'effacement : tâteur rigide pilotant un démultiplicateur d'effort, avertisseur sonore, effacement progressif suivant le mouvement du tâteur, sécurité non-stop déclenchement automatique en cas d'obstacle

A SAVOIR

- **Options** : lame bineuse, cure-ceps, commande manuelle électrique
- **Polyvalence** : arboriculture, plantiers
- **Prix de vente** : 9 800 € la paire d'intercep
17 000 € tout compris (cadre, centrale, 2 interceps, cure-ceps)

Commentaires : Son poids important peut être un avantage pour la pénétration dans le sol comme un inconvénient avec un tracteur moins puissant. Le lubrifiant utilisé est biodégradable.

AGUILERA : Intercep à lame + cure-ceps

CARACTERISTIQUES DU PORTE-OUTILS



Largeur de travail 1,8 à 3 m
Extensibilité hydraulique en option
Puissance nécessaire 60 CV 4 roues motrices
Système de relevage hydraulique, verrouillage mécanique par barre de maintien
Nombre de dents : 5 à 9

Sécurité : ressort

Type de dents : rigides

Outils adaptables sur le porte-outils : versoir, lame, côte de melon, ailettes.

Rouleau : oui, extensible

CARACTERISTIQUES INTERCEP



Montage sur le tracteur frontal, ventral ou arrière.
Vitesse de travail : 3 km/h
Profondeur de labour 10 à 15 cm
Outils adaptables sur l'intercep : lame bineuse ou soc avec ou sans cure-ceps
Système hydraulique : tracteur

Correction de dévers : non, porte-outils spécifique dévers en 2010

Débit hydraulique : -

Réglage sensibilité du palpeur : ressort souple ou rigide

Commandes d'effacement : tâteur rigide pilotant un démultiplicateur d'effort

A SAVOIR

- Polyvalence : arboriculture
- Prix de vente : 3 000 € la paire d'intercep, 3 500 € le cadre

Commentaires : Interceps 100 % mécanique. Le vérin ne sert que pour la fermeture manuelle au transport ou pour éviter un plantier. En situation de terre lourde et en dévers, l'outil est peu agressif du fait du ressort qui met l'outil en position. Intercep avec vérin de repli simple effet, verrouillage mécanique du vérin de relevage. Le fabricant propose maintenant un nouveau modèle hydraulique. La simplicité est sans conteste l'atout majeur de ces interceps. Ce sont des outils simples d'emploi et bon marché. A l'inverse, leur rusticité diminue leur efficacité dans les situations difficiles ou complexes comme le travail dans les rangs en dévers.

BELHOMME : Intercep à lame + outil rotatif Delta

CARACTERISTIQUES DU PORTE-OUTILS



Largeur de travail 0,8 à 8 m
Extensibilité hydraulique
Puissance nécessaire 45 CV
Système de relevage attelage 3 points, hydraulique en option
Nombre de dents : 2

Sécurité : boulon de cisaillement

Type de dents : rigides

Outils adaptables sur le porte-outils : tous les types

Rouleau : oui

CARACTERISTIQUES INTERCEP



Montage sur le tracteur ventral et frontal possibles
Vitesse de travail : 2 à 5 km/h
Profondeur de labour 5 à 7 cm
Outils adaptables sur l'intercep : lame, soc décaillonneur, tondeuse, épampreuse
Système hydraulique : centrale indépendante

Correction de dévers : oui en option

Débit hydraulique : 12 à 15 L/min

Réglage sensibilité du palpeur : à sensibilité variable

Commandes d'effacement : électro-hydraulique

A SAVOIR

- Options : relevage hydraulique, correction de dévers
- Polyvalence : plantiers, arboriculture
- Prix de vente : 6 000 € la paire d'intercep
12 500 € (équipement complet : cadre, centrale, 2 interceps)

Commentaires : Outil dont la sensibilité de réglage permet de faire un ajustement fin et de passer dans des plantiers.

BOISSELET : Châssis Acolyte, matériel enjambeur de travail sur le rang

CARACTERISTIQUES DU PORTE-OUTILS



Largeur de travail 1,5 et plus
Extensibilité : hydraulique
Puissance nécessaire 50 CV
Système de relevage -
Nombre de dents : -
Type de dents : -

Outils adaptables sur le porte-outils : -

Rouleau : oui, extensible

CARACTERISTIQUES INTERCEP



Montage sur le tracteur châssis enjambeur
Vitesse de travail : 2 à 5 km/h selon les outils
Profondeur de labour 5 à 7 cm
Outils adaptables sur l'intercep : Discomatic - Starmatic - Petalmatic (rotatifs), Decavatic (décavaillonneuse), Cutmatic (lame bineuse).
Système hydraulique : oui
Débit hydraulique : 20 L/min pour le châssis, 50 L/min pour la paire d'interceps.
Correction de dévers : hydraulique, commande depuis le poste de conduite (joystick), jusqu'à 30 cm de dévers
Réglage sensibilité du palpeur : servomoteur (réglage de la pression de travail du sol, de la sensibilité et de la distance).
Commandes d'effacement : tâteur rigide pilotant directement l'Orbitrol

A SAVOIR

- **Options** : guidage automatique sur le rang, joystick, contrôle de dévers, possibilité de moteur déporté de l'axe (entraînement par courroie)
- **Prix de vente** : 13 000 € (châssis), la paire d'interceps : 4 900 € (lame bineuse), 5 800 € (décavaillonneuse), 9 000 € (outil rotatif)

Commentaires : Les outils interceps rotatifs ont des soucis de pénétration sous les souches à cause de leur encombrement. Possibilité d'avoir un intercep décalé à courroie. Possibilité de travail combiné (intercep + épamprage par exemple). Les interceps à lames sont légers et ont un excellent rendement sur le terrain. L'utilisation d'un Orbitrol plutôt qu'un simple vérin rend l'outil très réactif et puissant, c'est une spécificité Boisselet. Le cheval de bataille de Boisselet est sans conteste ses interceps rotatifs dont il fut l'inventeur et dont il maîtrise parfaitement la technique. L'équipement « Discomatic et Petalmatic » avec le moyeu à lames est efficace. Moins connues, Boisselet met sur le marché des décavaillonneuses interceps mécaniques basiques, très simples au prix de 1900 € HT. Boisselet est certainement un des meilleurs constructeurs d'outils rotatifs du marché.

BRAUN Vario : Intercep à lame

CARACTERISTIQUES DU PORTE-OUTILS



Largeur de travail : à partir de 1,2 (montage avant) sinon à partir de 1,5 m)
Extensibilité : hydraulique
Puissance nécessaire 50 CV
Système de relevage attelage 3 points
Nombre de dents : 7

Sécurité : ressort

Type de dents : souples

Outils adaptables sur le porte-outils : côtes de melon, rasette, disques...

Rouleau : à cage

CARACTERISTIQUES INTERCEP



Montage sur le tracteur frontal, ventral ou arrière
Vitesse de travail : 5 km/h
Profondeur de labour 5 à 15 cm
Outils adaptables sur l'intercep : lame + griffes, décavaillonneuse + cure-ceps
Système hydraulique : tracteur
Débit hydraulique 25 L/min pour les deux

Correction de dévers : oui, hydraulique

Réglage sensibilité du palpeur : 5 à 180 bars, hauteur, écartement

Commandes d'effacement : tâteur rigide pilotant le distributeur, vérin simple effet, sécurité hydraulique par pressostat réglable en sensibilité

A SAVOIR

- **Options** : décavaillonneuse
- **Polyvalence** : plantiers
- **Prix de vente** : 7 800 € la paire d'intercep

Commentaires : Très bon rapport qualité - prix. Le cadre porte-outils, de conception robuste, est muni au choix de 7 dents de Spiro ou à age rigide, type côtes de melon. Il se découple derrière la poutre avant et un attelage rapide permet de remplacer la seconde poutre par une herse rotative, un épandeur d'engrais ou tout autre équipement adaptable.

CHABAS Arbocep : fraise rotative

CARACTERISTIQUES DU PORTE-OUTILS

Largeur de travail : 1,5 à 3

Extensibilité : hydraulique

Puissance nécessaire : 50 CV

Système de relevage
attelage 3 points

Nombre de dents : -

Sécurité : -

Outils adaptables sur le porte-outils : -

Rouleau : -



CARACTERISTIQUES INTERCEP

Montage sur le tracteur : arrière

Vitesse de travail : 2 km/h

Profondeur de labour : 5 à 7 cm

Outils adaptables sur l'intercep : disque, lame, fraise rotative, tête de broyage

Système hydraulique : indépendant

Débit hydraulique : 80 L/min

Correction de dévers : oui

Réglage sensibilité du palpeur : mécanique par ressort, commande électrique en cabine, déport, distance à la souche

Commandes d'effacement : tâteur rigide, réglable en sensibilité par un jeu de ressorts, pilotant un distributeur proportionnel, vérin double effet, sécurité hydraulique par pressostat réglable en sensibilité

A SAVOIR

- Options : inclinaison de la tête porte-accessoire, réglage de la largeur.
- Polyvalence : arboriculture
- Prix de vente : 9 900 € modèle fraise rotative

Commentaires : Cet outil permet de travailler à déport variable, de 0,9 à 3,1 m. L'intercep Chabas - Arbocep est un outil avant tout pour les arboriculteurs. Sa conception unilatérale l'éloigne des critères de rentabilité des autres interceps plus spécialisés. Le concept, l'efficacité et la puissance de l'engin le rend proche du Tournesol de Pellenc sans en avoir le rendement de travail. Le nouveau modèle deux modules devrait être performant. Possibilité d'inverser le sens de rotation de la fraise.

CLEMENS Radius SL - Radius X : Intercep à lame

CARACTERISTIQUES DU PORTE-OUTILS



Largeur de travail
1,3 à 3,4 m

Extensibilité
hydraulique en option

Puissance nécessaire
50 CV

Système de relevage
attelage 3 points, vertical en option

Nombre de dents : 3 à 7

Sécurité : Boulons

Type de dents : rigides sur ressort caréné

Outils adaptables sur le porte-outils : côtes de melon, rasettes...

Rouleau : extensible

CARACTERISTIQUES INTERCEP



Montage sur le tracteur
frontal, ventral, arrière

Vitesse de travail : 5 km/h

Profondeur de labour :
10 à 15 cm

Outils adaptables sur
l'intercep : houe rotative,
tondeuse, décavailleuse

Système hydraulique :
Indépendant en option

Correction de dévers : hydraulique en option

Débit hydraulique : 10 L/min par intercep, 25 L/min pour la houe rotative

Réglage sensibilité du palpeur : distance à la souche et hauteur (manuel)

Commandes d'effacement : tâteur rigide pilotant le distributeur, vérin simple effet, sécurité hydraulique par pressostat réglable en sensibilité


A SAVOIR

- Options : Joystick de contrôle en cabine, centrale hydraulique
- Polyvalence : plantiers, pépinières
- Prix de vente : 3 200 € la paire d'intercep
9 000 € la paire d'intercep, centrale hydraulique, cadre et roues.


Commentaires : Disque ou soc monté avant la lame intercep. Convient à de nombreux types de sols, attention toutefois aux sols très caillouteux pour l'utilisation de la houe rotative.

DAVID : Intercep à lame

CARACTERISTIQUES DU PORTE-OUTILS

	Largeur de travail 1,9 à 3,6 m
	Extensibilité : mécanique, hydraulique en option
	Puissance nécessaire 50 CV 4 roues motrices
	Système de relevage attelage 3 points, vertical en option
Nombre de dents : 7	
Sécurité : ressort	Type de dents : rigides
Outils adaptables sur le porte-outils : ailes, côtes de melons	
Rouleau : extensible, à cage	

CARACTERISTIQUES INTERCEP

	Montage sur le tracteur frontal, ventral ou arrière
	Vitesse de travail : 5 km/h
	Profondeur de labour 5 à 7 cm
	Outils adaptables sur l'intercep : lames avec ou sans crochet, cure-ceps, rasette, soc décavaillonneur, outil rotatif, tondeuse, désherbage thermique, épampreuse
Système hydraulique : indépendant en option.	
Correction de dévers : oui, en option	Débit hydraulique : 22 L/min
Réglage sensibilité du palpeur : pression réglable de 10 à 100 bars, hauteur, écartement	
Commandes d'effacement : tâteur rigide pilotant un distributeur, vérin double effet	


A SAVOIR

- **Options** : centrale hydraulique, râteau, centrage automatique
- **Polyvalence** : plantiers
- **Prix de vente** : 9 600 €


Commentaires : Bon rapport qualité - prix. Possibilité de rabattre les dents en défaisant une simple gouppille. Le cadre porte-outils est de conception robuste, il adopte un profil ramassé qui lui permet une bonne pénétration dans la végétation, mais le rend sensible au bourrage en travail enherbé. Cet outil présente la particularité de pouvoir y adapter une épampreuse mécanique.

EGRETIER : Intercep à lame décavaillonneuse

CARACTERISTIQUES DU PORTE-OUTILS

	Largeur de travail : 2 à 3 m
	Extensibilité : hydraulique
	Puissance nécessaire 50 CV 4 roues motrices
	Système de relevage attelage 3 points
Nombre de dents : 7	
Sécurité : dispositif de sécurité sonore à ré-enclenchement automatique	Type de dents : rigides ou souples
Outils adaptables sur le porte-outils : côtes de melon, rasette, sarcler...	
Rouleau : non	

CARACTERISTIQUES INTERCEP

	Montage sur le tracteur ventral (relevage hydraulique) ou arrière
	Vitesse de travail : 3 km/h
	Profondeur de labour 10 à 15 cm (réglage par le tâteur)
	Outils adaptables sur l'intercep : décavaillonneuse, lame bineuse, roto-bineur, épampreuse
Système hydraulique : circuit huile LHM + sphère	
Correction de dévers : oui	Débit hydraulique : 20 L/min
Réglage sensibilité du palpeur : profondeur, distance à la souche, hauteur	
Commandes d'effacement : tâteur rigide pilotant le distributeur, vérin double effet.	

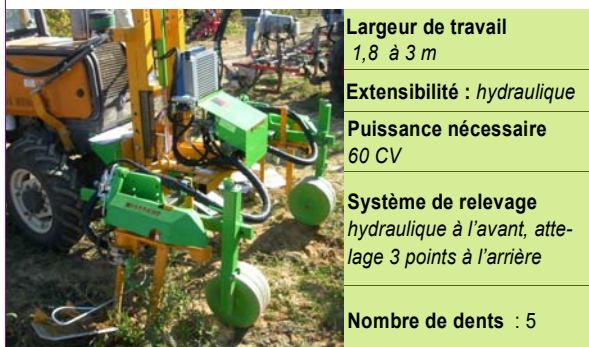
A SAVOIR

- **Options** : cure-ceps
- **Prix de vente** : 8 000 à 12 000 € la paire d'intercep - 1 500 à 4 500 € le cadre

Commentaires : Les interceps Egretier ont un système hydraulique à accumulation d'énergie, ce qui les rend très réactifs et améliore leurs performances, notamment au niveau de la vitesse de pénétration latérale. Ce dispositif leur permet de travailler à bonne vitesse dans des distances de plantation inférieures à 0,8 m. De même la réaction au suivi de sol est très rapide. La panoplie de pièces adaptables comprend des lames sarcleuses, à profil vertical courbe, dit tuilé. Ces socs présentent la particularité de faire un travail mixte de curage et de sarclage des pieds en bougeant la terre comme une décavaillonneuse, mais sans créer un sillon trop profond. On notera une grande sensibilité de la double sécurité qui permet de travailler avec très peu de dégâts sur des vignes au tronc très couché. Le cure-ceps fait un très bon travail. Certainement une des meilleures décavaillonneuses du marché.

FERRAND : intercep à lame

CARACTERISTIQUES DU PORTE-OUTILS



Largeur de travail
1,8 à 3 m

Extensibilité : hydraulique

Puissance nécessaire
60 CV

Système de relevage
hydraulique à l'avant, attelage 3 points à l'arrière

Nombre de dents : 5

Sécurité : boulon de cisaillement **Type de dents** : rigides

Outils adaptables sur le porte-outils : lame bineuse 400 mm

Rouleau : rouleau à cage (option)

CARACTERISTIQUES INTERCEP



Montage sur le tracteur
frontal ou arrière

Vitesse de travail : 5 km/h

Profondeur de labour : 5 à 7 cm

Outils adaptables sur l'intercep : lame rasette avec griffe articulée.

Système hydraulique : indépendant en option

Correction de dévers : oui, avec vérin (+20°/-10°) **Débit hydraulique** : 25 L/min pour chaque intercep

Réglage sensibilité du palpeur : à sensibilité variable, réglage de la hauteur et de la vitesse d'effacement

Commandes d'effacement : tâteur rigide pilotant directement un distributeur hydraulique proportionnel, vérin simple effet

A SAVOIR

- **Options** : rouleau à cage, correction de dévers, châssis 5 dents, coute circulaire au lieu de la dent de protection.
- **Polyvalence** : plantiers, arboriculture.
- **Prix de vente** : 8 200 €

Commentaires : porte-outils : roue de terrage, réglage mécanique. Intercep : lame coute de protection en amont de la lame. Existe en modèle fruitier pour plantation jusqu'à 6 m. Présence d'une dent de protection en amont de l'axe de la lame intercep. Le modèle frontal permet un attelage automatique avec support d'adaptation. Cependant, ce type de montage rend difficile les manœuvres de bout de rang à cause de l'encombrement. Il influe beaucoup la direction du tracteur en amplifie les variations verticales. Hormis pour la visibilité, le montage avant ne semble pas apporter de grands avantages.

GARD Herbivore : Intercep à lame

CARACTERISTIQUES DU PORTE-OUTILS



Largeur de travail
2 à 2,5 m

Extensibilité : mécanique, hydraulique en option

Puissance nécessaire
60 CV

Système de relevage
attelage 3 points ou hydraulique en option

Nombre de dents : 5

Sécurité : ressort **Type de dents** : rigides

Outils adaptables sur le porte-outils : ailettes, côtes de melon, rasette...

Rouleau : extensible en option

CARACTERISTIQUES INTERCEP



Montage sur le tracteur
latéral - arrière

Vitesse de travail
3 à 5 km/h

Profondeur de labour
5 à 15 cm

Outils adaptables sur l'intercep : décavillonneuse avec cure-ceps, lame + cure-ceps, outils rotatifs

Système hydraulique : centrale hydraulique en option

Correction de dévers : oui, en option **Débit hydraulique** : 40 L/min

Réglage sensibilité du palpeur : électro-hydraulique, réglage mécanique de la profondeur et de la distance à la souche

Commandes d'effacement : tâteur rigide pilotant un électrodistributeur, vérin double effet, sécurité hydraulique par pressostat réglable en intensité

A SAVOIR

- **Options** : centrale hydraulique
- **Polyvalence** : plantiers, arboriculture à l'étude
- **Prix de vente** : 14 000 € (cadre + intercep + centrale + rouleau)

Commentaires : Jusqu'en 2009, l'intercep était un intercep David (cf. page 5), à partir du SITEVI 2009, un autre montage est disponible que nous n'avons pas testé pour le moment. L'avertisseur sonore permet d'éviter de dégrader le matériel.

GELY : Intercep hydraulique

CARACTERISTIQUES DU PORTE-OUTILS



Largeur de travail 2 à 2,5 m
Extensibilité : mécanique
Puissance nécessaire 60 CV
Système de relevage attelage 3 points
Nombre de dents : 5

Sécurité : aucune

Type de dents : rigides

Outils adaptables sur le porte-outils : côtes de melon, rasette...

Rouleau : extensible en option.

CARACTERISTIQUES INTERCEP



Montage sur le tracteur
arrière

Vitesse de travail
3 à 5 km/h

Profondeur de labour
5 à 15 cm

Outils adaptables sur l'intercep : lame bineuse ou soc

Système hydraulique : tracteur

Correction de dévers : hydraulique en option

Débit hydraulique : 25 à 30 L/min

Réglage sensibilité du palpeur : réglage mécanique de la profondeur et de la distance à la souche

Commandes d'effacement : têteur rigide pilotant un électrodistributeur, vérin double effet, sécurité hydraulique par pressostat réglable en intensité

A SAVOIR

- **Options** : soc décavillonneur, dévers hydraulique, rouleau extensible, correction hydraulique de dévers
- **Polyvalence** : plantiers
- **Prix de vente** : 7 500 € complet

Commentaires : Seul le cadre vigneron est de construction Gély, les interceps sont de Braun avec des adaptations Gély notamment la correction de dévers.

PELENC Tournesol : Intercep rotatif

CARACTERISTIQUES DU PORTE-OUTILS



Largeur de travail 1,5 à 3 m
Extensibilité : hydraulique
Puissance nécessaire 50 CV
Système de relevage attelage 3 points
Nombre de dents : -

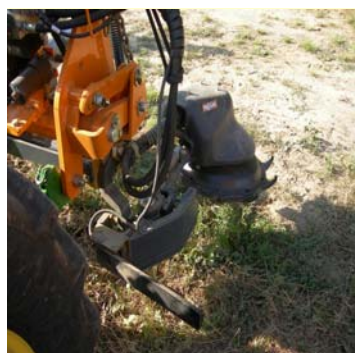
Sécurité : -

Type de dents : -

Outils adaptables sur le porte-outils : -

Rouleau : -

CARACTERISTIQUES INTERCEP



Montage sur le tracteur
ventral - arrière

Vitesse de travail : 2 à 4 km/h

Profondeur de labour
5 à 7 cm

Outils adaptables sur l'intercep : 4 couteaux rotatifs (2 types)

Système hydraulique : centrale hydraulique indépendante

Correction de dévers : non

Débit hydraulique : 25 L/min pour les deux

Réglage sensibilité du palpeur : cloche à dents en caoutchouc, réglage de la dureté des ressorts

Commandes d'effacement : têteur souple pilotant des électrodistributeurs

A SAVOIR

- **Polyvalence** : plantiers, arboriculture
- **Prix de vente** : 11 000 € cadre + 2 interceps

Commentaires : Le Tournesol est un appareil particulier. Son passage ne peut se combiner avec aucun autre montage d'outils, et ne concerne donc que le travail du rang. C'est un outil lourd, puissant, qui peut travailler avec une certaine pierrosité. Son réglage est délicat et sa pénétration en sol très dur est limitée. Parmi tous les outils, c'est celui qui permet d'aller au plus près de la souche tout en préservant son intégrité. Sortie au printemps 2010 d'un intercep hydraulique. Les patins permettent un recentrage automatique des outils dans le rang.

SOUSLIKOFF Décalex'air : Intercep mécanique à assistance pneumatique

CARACTERISTIQUES DU PORTE-OUTILS



Largeur de travail
1,5 à 3 m

Extensibilité : mécanique, hydraulique en option

Puissance nécessaire : 60 CV

Système de relevage
attelage 3 points

Nombre de dents : 7

Sécurité : ressort

Type de dents : souples

Outils adaptables sur le porte-outils : côtes de melon

Rouleau : extensible à cage

CARACTERISTIQUES INTERCEP



Montage sur le tracteur
frontal, ventral, arrière

Vitesse de travail : 3 km/h

Profondeur de labour : 5-15 cm

Outils adaptables sur l'intercep : soc décavillonneur + cure-ceps, lame + cure-ceps

Système pneumatique : centrale pneumatique indépendante

Commande d'effacement : tâteur rigide pilotant un distributeur pneumatique, vérin pneumatique double effet

Pression pneumatique
8 bars maxi

Réglage sensibilité du palpeur : réglage de la profondeur et de la distance au cep. Vérin simple effet. Réglage des pressions d'effacement et de retour.

Correction de dévers : oui par réglage automatique de la profondeur de travail de chaque côté (potentiomètre dans la cabine permettant de définir des niveaux de pression différents de chaque côté)

A SAVOIR

- Options : système sécurité non stop
- Prix de vente : 9 000 € la paire d'intercep

Commentaires : la centrale pneumatique (compresseur) est entraînée par la prise de force. Possibilité de commander l'effacement depuis le poste de conduite. Existe en version soc décavillonneur à effacement mécanique. La décavillonneuse mécanique fournit un bon travail. Le modèle pneumatique reste complexe et commercial.

TERRAL : Intercep à lame + outil rotatif

CARACTERISTIQUES DU PORTE-OUTILS



Largeur de travail : 1,4 à 3 m

Extensibilité : hydraulique

Puissance nécessaire : 50 CV

Système de relevage
attelage 3 points

Nombre de dents : -

Sécurité : -

Type de dents : -

Outils adaptables sur le porte-outils : -

Rouleau : -

CARACTERISTIQUES INTERCEP



Montage sur le tracteur
frontal, ventral ou arrière

Vitesse de travail : 3 à 4 km/h

Profondeur de labour : 5-7 cm

Outils adaptables sur l'intercep : lame seule + outil rotatif, 2 types d'outils rotatifs (pales ou griffes).

Système hydraulique : centrale hydraulique en option

Correction de dévers : non

Débit hydraulique : 25 L/lame

Réglage sensibilité du palpeur : Détecteur de pression. Réglage mécanique de profondeur et distance au cep. Vérin double effet.

Commandes d'effacement : Tâteur rigide pilotant un électrodistributeur proportionnel, vérin double effet, sécurité hydraulique par pressostat réglable en intensité

A SAVOIR

- Options : centrale hydraulique en option
- Polyvalence : plantiers
- Prix de vente : 4 950 € la paire de lames seules, 7 450 € la paire de lames + outils rotatifs

Commentaires : Centrale hydraulique impérative pour le fonctionnement des outils rotatifs. Commande électrique avec arrêt d'urgence, fonction repli forcé. Attention aux sols trop caillouteux, risque de blocage de l'outil rotatif contre la lame. Le travail de sarclage est assuré par la lame, le système rotatif ne servant qu'à nettoyer celle-ci.