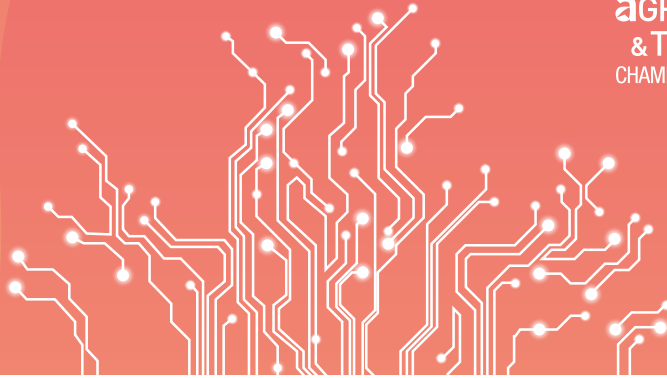




**AGRICULTURES  
& TERRITOIRES**  
CHAMBRE D'AGRICULTURE  
OCCITANIE



---

# JOURNÉE RÉGIONALE VITICULTURE BIO — FLAVESCENCE DOREE

---

**JEUDI 11 AVRIL 2019 À 14H00**  
( SUR INSCRIPTION )

Montpellier SupAgro  
Campus de la Gaillarde - Amphi Lamour  
2 place Pierre Viala, 34060 MONTPELLIER

Retransmission en direct  
à Lisle sur Tarn (81) et Perpignan (66)



MINISTÈRE  
DE L'AGRICULTURE  
ET DE  
L'ALIMENTATION

AVEC LA  
CONTRIBUTION  
FINANCIÈRE  
DU COMPTE  
D'AFFECTATION  
SPÉCIALE  
DÉVELOPPEMENT  
AGRICOLE  
ET RURAL

# PROGRAMME

Animatrice : Emma CARROT (CA34)

**14:00 MOT D'ACCUEIL PAR LA PROFESSION**

**14:10 ETAT DES LIEUX DE LA FLAVESCENCE DORÉE EN OCCITANIE**

Audrey FERRO (SRAL)

**14:25 ORGANISATION DE LA SURVEILLANCE DU TERRITOIRE**

Philippe TIXIER-MALICORNE (FREDON Occitanie)

**14:35 MISE-EN-ŒUVRE DE LA GESTION DE LA FLAVESCENCE DORÉE**

• **Les traitements contre la cicadelle de la flavescence dorée**

Cyril CASSARINI (CA 30)

• **Le fonctionnement d'un GDON sur le terrain**

Témoignage

• **La prospection dans le Tarn**

Virginie VIGUES (CA 81)

**15:10 ECHANGES**

**15:25 PAUSE**

**15:40 CONNAISSANCES ET ÉTAT DES RECHERCHES**

• **L'impact du Pyrèvert sur la faune auxiliaire**

Nicolas CONSTANT (SudVinBio)

• **Les risques de réservoirs de FD dans l'environnement des vignobles**

Sylvie MALEMBIC-MAHER (INRA Bordeaux)

• **Les travaux en cours (Modélisation, Vaccum bug, RISCA, Confusion vibratoire)**

Audrey PETIT (IFV)

**16:25 ECHANGES**

**16:40 OUTILS À DISPOSITION DES VITICULTEURS**

Emma CARROT (CA34), Nicolas CONSTANT (SudVinBio)

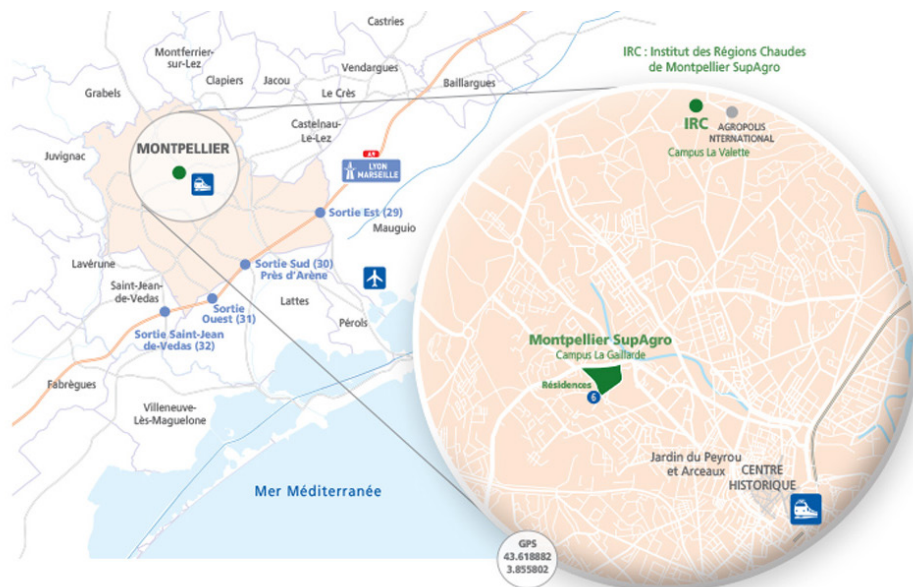
**16:50 ECHANGES**

**16:55 CONCLUSION ET CLÔTURE PAR LA PROFESSION**

**17:00 VERRE DE L'AMITIÉ**

# PLAN D'ACCÈS

**Montpellier SupAgro, Campus La Gaillarde, Amphi LAMOUR,  
2 Place Pierre Viala, 34060 MONTPELLIER**



## VENIR DEPUIS LE CENTRE VILLE :

Au départ du jardin du Peyrou, situé à la limite du centre historique, suivre le boulevard des Arceaux qui se poursuit par l'avenue de l'École d'Agriculture, laquelle mène directement à la place Pierre Viala.

## VENIR DEPUIS L'AUTOROUTE :

- Sortie Montpellier Sud.
- Au rond-point suivre «Mosson».
- Continuer sur 4 kilomètres environ (rue de l'Abrivado puis Avenue des Prés d'Arènes puis Avenue de la Liberté) en continuant à suivre la direction de Mosson.
- Prendre à droite la direction «Hôpitaux Facultés».
- Au niveau du centre commercial «Géant», continuer tout droit sous le tunnel.
- Tourner au 4ème feu à droite après le Tunnel, puis suivre les panneaux SupAgro- INRA sur 1 km environ.

## VENIR EN BUS :

- Depuis la gare Saint Roch (SNCF) en utilisant la ligne 6, direction «Euromédecine», descendre à la station «Pierre Viala».
- A partir des quartiers périphériques, par la ligne «La Ronde», station «Louis Ravas».

# RETRANSMISSIONS

## A LISLE SUR TARN :

Institut Français de la Vigne et du Vin- V'Innopôle  
1920 route de Lisle sur Tarn,  
81310 LISLE SUR TARN

## A PERPIGNAN :

Salle Canigou Perpignan  
30 rue Bretonneau,  
66000 PERPIGNAN

Retransmission en direct avec possibilité de poser des questions aux intervenants présents à Montpellier

## INSCRIPTION & CONTACT

Pour vous inscrire **cliquez-ici**

- INSCRIPTION OBLIGATOIRE -

### Renseignements :

Isabelle Lormeau - Chambre régionale d'agriculture d'Occitanie

Mas de Saporta- CS 30012- 34875 Lattes cedex

[isabelle.lormeau@occitanie.chambagri.fr](mailto:isabelle.lormeau@occitanie.chambagri.fr)

## AVEC LA PARTICIPATION

